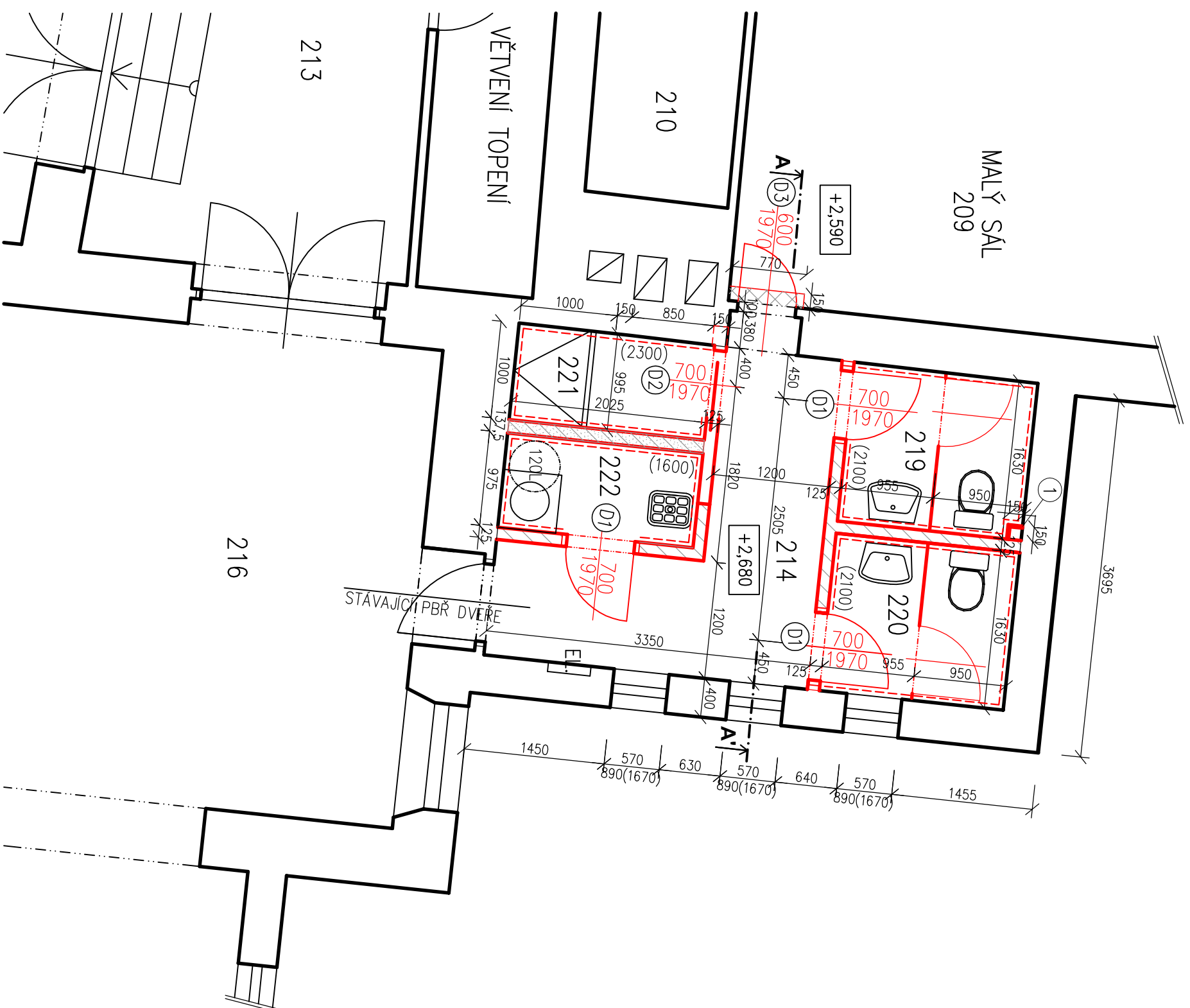


# PŮDORYS 2NP - NOVÝ STAV

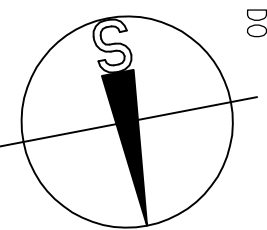


## LEGENDA MÍSTNOSTÍ:

OZN	NÁZEV	m2	SDK (m)	Podlaha	Stěny/Stropy	Poznámka
209	MALÝ SÁL	48.30	-	-	-	
210	SKLAD	10.34	-	-	-	
213	CHODBA	32.39	-	-	-	
214	HALA	6.69	2.60	KERAMICKÁ	ŠTUKOVÁ/VYMALBA	
216	SKLAD	101.93	-	-	-	
219	WC ŽENY	3.05	2.60	KERAMICKÁ	ŠTUKOVÁ/VYMALBA	
220	WC MUŽI	3.05	2.60	KERAMICKÁ	ŠTUKOVÁ/VYMALBA	
221	SPRCHA	1.98	2.60	KERAMICKÁ	ŠTUKOVÁ/VYMALBA	
222	ÚKLIDOVÁ MÍSTNOST	1.88	2.60	KERAMICKÁ	ŠTUKOVÁ/VYMALBA	

## LEGENDA:

- STÁVAJÍCÍ STAV
- NOVÉ KONSTRUKCE
- SDK PŘÍČKA DO VLHKÉHO PROSTŘEDÍ TL. 125 mm, JEDNODUCHÉ OPLAŠTĚNÍ + TEPelná IZOLACE TL. 100mm (15,0kg/m<sup>3</sup>) VÁŽENÁ LAB. NEPRŮZVUČNOST  $R_w=47dB$
- SDK PŘÍČKA DO VLHKÉHO PROSTŘEDÍ TL. 137,5 mm, JEDNODUCHÉ OPLAŠTĚNÍ ZE STRANY M.Č.222 A DVOUJTE OPLAŠTĚNÍ ZE STRANY M.Č. 221 + TEPelná IZOLACE TL. 100mm (15,0kg/m<sup>3</sup>) VÁŽENÁ LAB. NEPRŮZVUČNOST  $R_w=47dB$
- OBLOŽENÍ POTRUBÍ POMOCÍ OCELOVÉ KČE A DŘEVĚNÉHO OPLAŠTĚNÍ
- NOVÉ VÝPLNĚ OTVORŮ
- OPLAŠTĚNÍ POTRUBÍ ZTI POMOCÍ SDK KASATLIKU. JEDNODUCHÉ OPLAŠTĚNÍ, DESKY DO VLHKÉHO PROSTŘEDÍ.



## POZNÁMKA:

UVEDENÉ ROZMĚRY BYLY ZÍSKÁNY Z ČÁSTIČNÉ PŮVODNÍ DOKUMENTACE A ZE ZAMĚŘENÍ OBJEKTU V PRŮBĚHU PROJEKTOVÝCH PRACÍ A JSOU POUZE ORIENTAČNÍ. PŘED REALIZACÍ JE NUTNÉ PROVĚST PŘESNÉ ZAMĚŘENÍ VŠECH KONSTRUKCÍ.

Vypracoval :	Zodp.projektant :	Hlavní projektant :
ING. ZEZULA	ING. FIŠER	ING. TEPLÝ
Země :	ČR	Obec : VYSOKÉ MÝTO
Investor :	MĚSTO VYSOKÉ MÝTO	
Akce :	M KLUB VYSOKÉ MÝTO	
	- SOCIÁLNÍ ZAŘÍZENÍ ÚČINKUJÍCÍCH	
Objekt :		
Obsah :	ARCHITEKTONICKO STAVEBNÍ ŘEŠENÍ	
	PŮDORYS 2.NP - NOVÝ STAV	
Vladislavova 29/1 566 01 Vysoké Mýto Tel: 465424472, 465424170 Fax: 465424171 bkn@bkn.cz www.bkn.cz		
Stupeň :	DSP+DPS	
Datum :	03/2018	
Zak.číslo :	5526/18	
Měřítko :	Příloha :	
	1:50	<b>D.1.1.3.</b>