

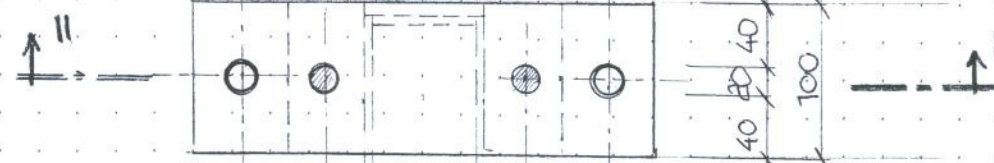
HL. PROJEKTANT ING. KUDRNOVSKÝ	ZODP. PROJEKTANT ING. HURYTA	VYPRACOVAL ING. HURYTA	KONTROLOVAL ING. HURYTA	 HURYTA[®] STATIKA A PROJEKTOVÁNÍ STAVEB BRNO, STAŇKOVA 557/18a tel.: +420 541 420 711 e-mail: lhuryta@huryta.cz	
MÍSTO STAVBY VYSOKÉ MÝTO					
INVESTOR MĚSTO VYSOKÉ MÝTO, B. SMETANY 92, 566 32 VYSOKÉ MÝTO					
AKCE OBNOVA CHOCEŇSKÉ VĚŽE I. ETAPA STAVEBNĚ KONSTRUKČNÍ ŘEŠENÍ					
VÝKRES TVAR KONZOLY K1				Č. SOUPRAVY 	Č. VÝKRESU D.1.2.8

POHLED P1 1:10

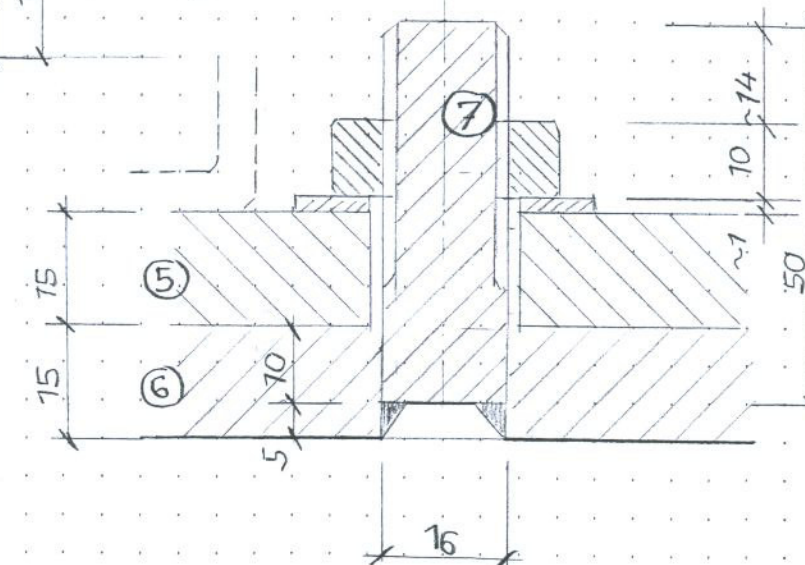
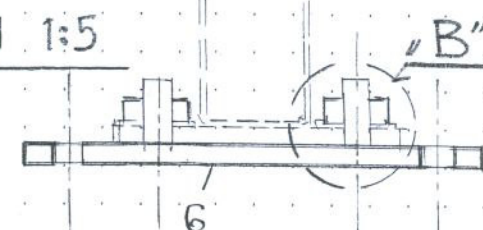
ŘEZ 1-1 1:10

1:5

DET "B" 1:1



ŘEZ 11-11 1:5



VÝKAZ MATERIÁLU 1ks

1	φ120/80/5	1.40m	14.9	20.8
---	-----------	-------	------	------

2 \square 120/80/5 1,82m 14,9 27,2

3 pl 15-0,27-0,10 3,2

4 ϕ 24 - 100 2ks 0,8

$$5 \text{ pl } 15 - 0,100 \cdot 0,180 \cdot 1 \text{ ks} \quad \dots \quad 2,2$$

6. Pl. 15 - 0,700 · 0,300. 1ks. 3,5.

7 ϕ 16 - 0,050 2ks 0,2

g) pl 3 - $0,110 \cdot 0,070 \cdot 2 \text{ ks} \dots \dots \dots 0,4$

9 MATICE M16 + PODL: 2KS 0,2

10. $\Delta 5/50 - 750 - 2ks$ 2,9

61,4 kg

ÚNOSNOST KOTEV :

MIN 15 KJ / 1KS. TAH
MIN 15 KJ / 1KS. SHYK