

TABULKA MÍSTNOSTÍ

OZN.	ÚČEL MÍSTNOSTI	PLOCHA(m2)	PODLAHOVÁ KRYTINA	POVRCH ZDI	POVRCH STROPŮ	POZNÁMKY
301	SCHODIŠTĚ-S8	9,42	polyuretanový lak P23	štuková omítka	SDK, nátěr	
302	CHODBA	11,72	polyuretanový nátěr P34	štuková omítka	SDK, nátěr	
303	WC,UKLID	4,26	polyuretanová stěrka P31	omítka, omýv. nátěr	SDK, nátěr	
304	SATNA	11,35	přírodní linoleum P32	štuková omítka	SDK, nátěr	
305	KANCELÁŘ GALERIE	39,54	přírodní linoleum P32	štuková omítka	SDK, nátěr	
306	SKLAD	34,04	cementová stěrka P30	štuková omítka	SDK, nátěr	
307a	DEPOZITÁŘ	84,00	cementová stěrka P30	štuková omítka	SDK, nátěr	
308	KOTELNA	16,04	cementová stěrka P30	štuková omítka	SDK, nátěr	
309	SCHODIŠTĚ S10	4,34	epoxidový nátěr P36	štuková omítka	SDK, nátěr	
310 a	VZT, KOTELNA	22,49	epoxidový nátěr P38	SDK, nátěr	SDK, nátěr	
310 b	TECHNOLOGIE	2,75	epoxidový nátěr P38	SDK, nátěr	SDK, nátěr	
311	SCHODIŠTĚ S18	6,33	epoxidový nátěr P36	SDK, nátěr	SDK, nátěr	
312	HALA	28,08	epoxidový nátěr P38	SDK, nátěr	SDK, nátěr	
313	PŮDNÍ PROSTOR	173,62	přirodní podlahová krytina	-	-	

LEGENDA MATERIÁLŮ

- ZAJIŠTĚNÍ STAV. KCÍ VIZ. ČÁST KST
- STÁVÁJÍCÍ KONSTRUKCE
- SOUSEDNÍ OBJEKTY
- ZEMINA - STÁVÁJÍCÍ
- BOURANÉ KONSTRUKCE

NAVRHOVANÉ KONSTRUKCE:

- ZÁSYP - NEKONTAMINOVANÝ, HUTNĚNÝ PO Vrstvách, bude odsouhlasen pověřeným geologem, Edef2=30MPa a zároveň Edef2/Edef1≤2,5 SVAHOVÁNÍ BUDE URČENO V ZÁVISLOSTI NA VLHKOSTI ZEMINY
- BETON VIZ. ČÁST KST.
- BETON C16/20 , PODKLADNÍ BETON VYZTUŽEN PŘI HORNÍM A SPODNÍM LÍCI 2 × 6/150/150
- POLYSTYRENBETON - 500kg/m³
- ZDIVO Z BETONOVÝCH TVÁRNIC TL. 150MM NA MC SVISLÁ KONSTRUKČNÍ VÝZTUŽ 2×pr. 8 a 250 mm, PROVÁZAT S PODKLADNÍM BETONEM VODODOROVNÁ KONSTRUKČNÍ VÝZTUŽ 2×pr. 8 a 250 mm
- ZDIVO KERAMICKÉ P+D, P10
- ZDIVO Z PLNÝCH CIHEL 290 x 140 x 65 NA MVC
- ZDIVO PŘÍČKOVÉ - PÓROBETON - 75,100
- SDK
- HYDROIZOLACE
- TEPELNÁ ISOLACE
- TRYSKOVÁ INJEKTÁŽ

POZNÁMKY:

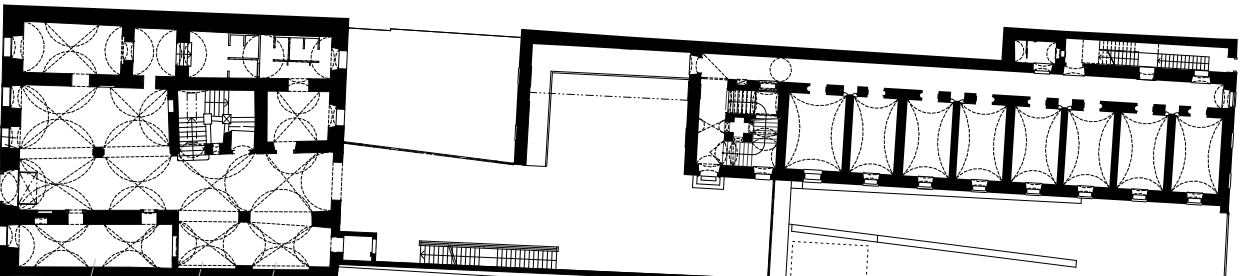
- VÝKRESOVÁ DOKUMENTACE ODPOVÍDÁ DOSTUPNÝM PODKLADŮM A PROVEDENÝM MĚŘENÍM. VEŠKERÉ ODCHYLKY OD TĚTO DOKUMENTACE, KTERÉ BUDOU ZJIŠTĚNY BEHEM STAVBY, BUDOU NEPROHLÁŠENÉ ŘEŠENÝ VE SPOLUPRÁCI S PROJEKTANTEM
- BOURACÍ PRÁCE PROVÁDĚT AŽ PO OZNAČENÍ HODNOTNÝCH STAVEBNÍCH PRVKŮ NA ZÁKLADĚ RESTAURÁTOŘSKÉHO PRŮZKUMU. NOSNÉ PRVKY VIZ. ČÁST KST (STATIKA)
- VEŠKERÉ STAV. PRÁCE JEN NUTNO KONSULTOVAT PŘEDEM SE ZÁSTUPCI NPJ A V SOULADU S POŽADAVKY NPJ.
- STAVEBNÍ PŘÍPRAVENOST INŽENÝRSKÝCH SÍTÍ VIZ. ODPOVÍDAJÍCÍ PROJEKTOVÉ ČÁSTI.
- VEŠKERÉ VÝROBKÝ BUDOU PROVEDENY AŽ PO ZAMĚŘENÍ STAVEBNÍCH KONSTRUKCI, KE KTERÝM BUDOU KOTVENY A ODSOULHASENÍ VÝROBNÍ DOKUMENTACE ARCHITEKTEM.
- VEŠKERÉ NEJASNOSTI ČI ROZPORÝ MEZI JEDNOTLIVÝM ČÁSTÍM DOKUMENTACE BUDOU ŘEŠENY PŘED ZAPOČETÍM VÝROBY S ARCHITEKTEM.
- VEŠKERÉ MÍRY NUTNO DŮSLEDNĚ KONTROLOVAT NA STAVBĚ

MUZEUM ČESKÉHO KAROSÁŘSTVÍ
- Rekonstrukce budov bývalé staré radnice (soudu) č.p. 96 na Náměstí Přemysla Otakara II.
a vězení č.p. 165 ul. A.V. Šembery, Vysoké Mýto- Město

ČÍSLO REVIZE:	NÁZEV (OBSAH) REVIZE:	DATUM:			
0	DOKUMENTACE PRO STAVEBNÍ POVOLENÍ - NÁVRH	28.06.2007			
01	DOKUMENTACE PRO STAVEBNÍ POVOLENÍ - NÁVRH	17.12.2007			
02	ZMĚNA STAVBY PŘED DOKONČENÍM	15.08.2009			
03	ZMĚNA STAVBY PŘED DOKONČENÍM - DODATEK Č. 1	29.04.2011			
04	ZMĚNA STAVBY PŘED DOKONČENÍM - DODATEK Č. 2	29.03.2013			

SCHEMA:

±0.000 = 286,880



PROJEKTANT: PROJEKTIL ARCHITEKTI s.r.o.

ARCHITEKT:



PROJEKTIL ARCHITEKTI s.r.o.
WWW.PROJEKTIL.CZ | ARCHITEKTI@PROJEKTIL.CZ

MALATOVA 13 | 150 00 PRAHA 5 | tel +420 222 365 000 | fax +420 222 365 014

HLAVNÍ ARCHITEKT PROJEKTU: Mgr. akad. arch. Roman Brychta

STUPEŇ:

ZMĚNA STAVBY PŘED DOKONČENÍM - DODATEK č. 2

INVESTOR: MĚSTO VYSOKÉ MÝTO
Bedřicha Smetany 92
Vysoké Mýto 566 32



KONTROLOVAL: Ing. Ondřej Hofmeister
VYPRACOVAL: Ing. arch. Ivana Dvořáková
Ing. arch. Marek Sankot

PARÉ:

STAVEBNÍ OBJEKT: F.1 SO 01 OBJEKT BUDOVY SOUDU, VĚZENÍ A DOSTAVBY

PROFESE: F.1.1 ARCHITEKTONICKÉ A STAVEBNÍ ŘEŠENÍ

NÁZEV VÝKRESU: PŮDORYS 3.NP

DATUM: 29.3.2013

MĚŘÍTKO: 1:100

FORMÁT: 1060x420

ČÍSLO REVIZE: 04

ČÍSLO VÝKR: 103