

42.8  
008

13

A OMÍTKA S NÁTÉREM BARVA ŠEDÁ

B OMÍTKA S NÁTÉREM BARVA SVĚTLÉ ŠEDÁ

C VĚŽ S HODINAMI - MATERIÁLOVĚ ZACHOVÁ

D POHLEDOVÝ KÁMEN - RESTAUROVANÉ PR

E OPLECHOVÁNÍ - MĚĎ

F STŘEŠNÍ KRYTINA - MĚĎ

G STŘEŠNÍ KRYTINA - BOBROVKY

H OMÍTKA S NÁTÉREM

H1 OŠETŘENÝ KAMEN

CH STĚRKA S NÁTÉREM

I TAHOKOV

J KORUNA VYZDĚNÁ Z KERAMICKÝCH CÍHEL

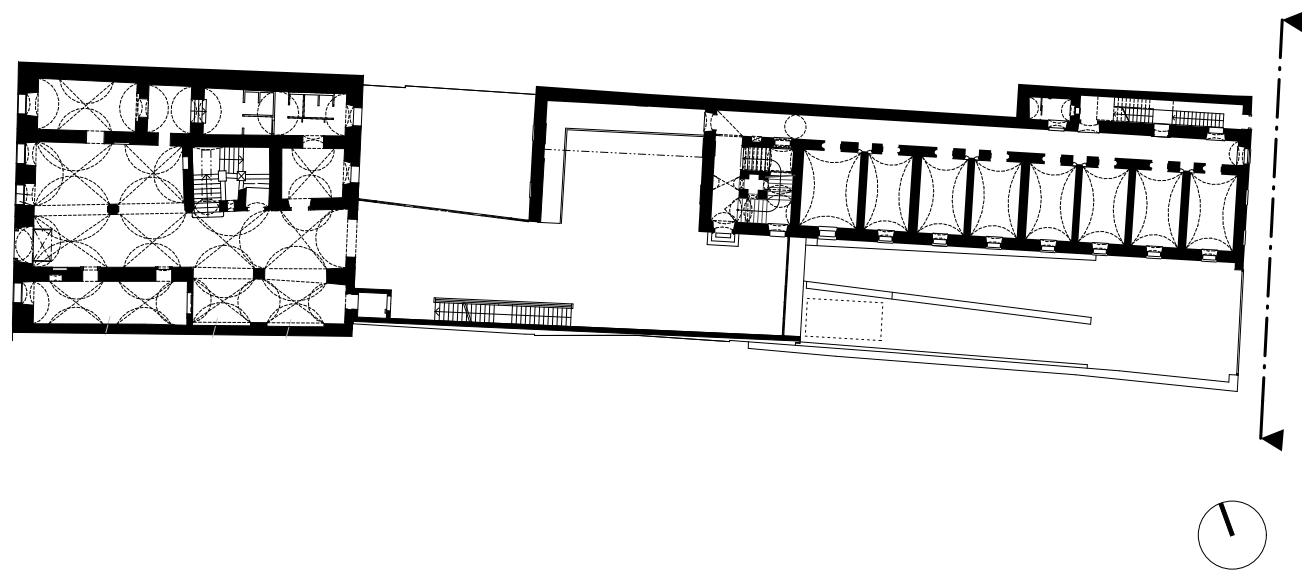





1. VÝKRESOVÁ DOKUMENTACE ODPOVÍDÁ DOSTUPNÝM PODKLADŮM A PROVEDENÝM MĚŘENÍM. VEŠKERÉ ODCHYLKY OD TĚTO DOKUMENTACE, KTERÉ BUDOU ZJIŠTĚNY BĚHEM STAVBY, BUDOU NEPRODLENĚ ŘEŠENY VE SPOLUPRÁCI S PROJEKTAATEM.
2. BOURACÍ PRÁCE PROVÁDĚT AŽ PO OZNAČENÍ HDODNOTNÝCH STAVEBNÍCH PRVKŮ NA ZÁKLADĚ RESTURÁTORSKÉHO PRŮZKUMU.  
NOSNÉ PRVKY VIZ. ČÁST KST (STATIKA)
3. VEŠKERÉ STAV. PRÁCE JEN NUTNO KONZULTOVAT PŘEDEM SE ZÁSTUPCI NPÚ A V SOULADU S POŽADAVKY NPÚ.
4. STAVEBNÍ PŘÍPRAVENOST INŽENÝRSKÝCH SÍTÍ VIZ. ODPOVÍDAJÍCÍ PROJEKTOVÉ ČÁSTI.
5. VEŠKERÉ VÝROBKÝ BUDOU PROVEDENY AŽ PO ZAMĚŘENÍ STAVEBNÍCH KONSTRUKCÍ, KE KTERÝM BUDOU KOTVENY A ODSOUHLASENÍ VÝROBNÍ DOKUMENTACE ARCHITEKTEM.
6. VEŠKERÉ NEJASNOSTI ČI ROZPORY MEZI JEDNOTLIVÝMI ČÁSTMI DOKUMENTACE BUDOU ŘEŠENY PŘED ZAPOČETÍM VÝROBY S ARCHITEKTEM.
7. VEŠKERÉ MÍRY NUTNO DŮSLEDNĚ KONTROLOVAT NA STAVBĚ

**MUZEUM ČESKÉHO KAROSÁŘSTVÍ**  
**- Rekonstrukce budov bývalé staré radnice (soudu) č.p. 96 na Náměstí Přemysla Otakara II.**  
**a vězení č.p. 165 ul. A.V. Šembery, Vysoké Mýto- Město**

ČÍSLO REVIZE:	NÁZEV (OBSAH) REVIZE:	DATUM:			
0	DOKUMENTACE PRO STAVEBNÍ POVOLENÍ - NÁVRH	29.06.2007			
01	DOKUMENTACE PRO STAVEBNÍ POVOLENÍ - NÁVRH	17.12.2007			
02	ZMĚNA STAVBY PŘED DOKONČENÍM	15.08.2009			
03	ZMĚNA STAVBY PŘED DOKONČENÍM - DODATEK Č. 1	29.04.2011			
04	ZMĚNA STAVBY PŘED DOKONČENÍM - DODATEK Č. 2	29.03.2013			

SCHEMA:

$$\pm 0.000 = 286,880$$


PROJEKTANT:		PROJEKANT ČÁSTI DOKUMENTACE:	
PROJEKTIL ARCHITEKTI s.r.o.		PROJEKTIL ARCHITEKTI s.r.o.	
ARCHITEKT:			
<div><p><b>PROJEKTIL ARCHITEKTI s.r.o.</b> WWW.PROJEKTIL.CZ   ARCHITEKTI@PROJEKTIL.CZ</p></div>		<div><p><b>PROJEKTIL ARCHITEKTI s.r.o.</b> WWW.PROJEKTIL.CZ   ARCHITEKTI@PROJEKTIL.CZ</p></div>	
MALÁTOVA 13   150 00 PRAHA 5   tel +420 222 365 000   fax +420 222 365 014		MALÁTOVA 13   150 00 PRAHA 5   tel +420 222 365 000   fax +420 222 365 014	
HLAVNÍ ARCHITEKT PROJEKTU:		ZODPOVĚDNÝ PROJEKTANT ČÁSTI PROJEKTU:	
Mgr. akad. arch. Roman Brychta		Ing. Ondřej Hofmeister	
STUPEŇ: ZMĚNA STAVBY PŘED DOKONČENÍM - DODATEK č. 2			
INVESTOR:		KONTROLOVAL:	
MĚSTO VYSOKÉ MÝTO Bedřicha Smetany 92 Vysoké Mýto 566 32		Ing. Ondřej Hofmeister	
		VYPRACOVAL:	
		Ing. arch. Ivana Dvořáková Ing. arch. Marek Sankot	
STAVEBNÍ OBJEKT:		DATUM:	
F.1 SO 01 OBJEKT BUDOVY SOUDU, VĚZENÍ A DOSTAVBY		29.3.2013	
PROFESE:		MĚŘÍTKO:	
F.1.1 ARCHITEKTONICKÉ A STAVEBNÍ ŘEŠENÍ		1:100	
NÁZEV VÝKRESU:		FÓRÁT:	
POHLED VÝCHODNÍ		610×420	
		ČÍSLO REVIZE:	
		04	
		ČÍSLO VÝKRU:	
		ARS 301	