

01 - SITUACE - MINIMÁLNÍ:

ODBORNÁ ÚPRAVA STÁVAJÍCÍCH OKRASNÝCH KEŘŮ + DOPLNĚNÍ VÝSADBY PO VYZNAČENÉM OBVODU POZEMKU



ZŘÍZENÍ NOVÉ SKALKY, NEBO VYSADIT NÍZKÉ OKRASNÉ KEŘÍKY

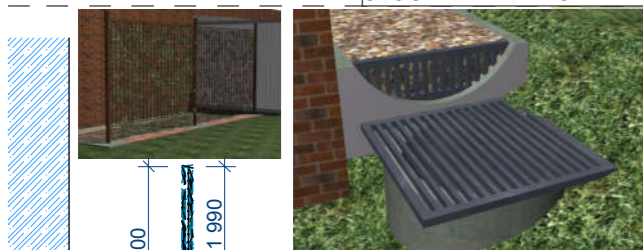


KÁCENÍ SMRKŮ 2ks

PROŘEZÁVKA, ZKULTURNĚNÍ A VYČIŠTĚNÍ KEŘŮ VE SVAHU

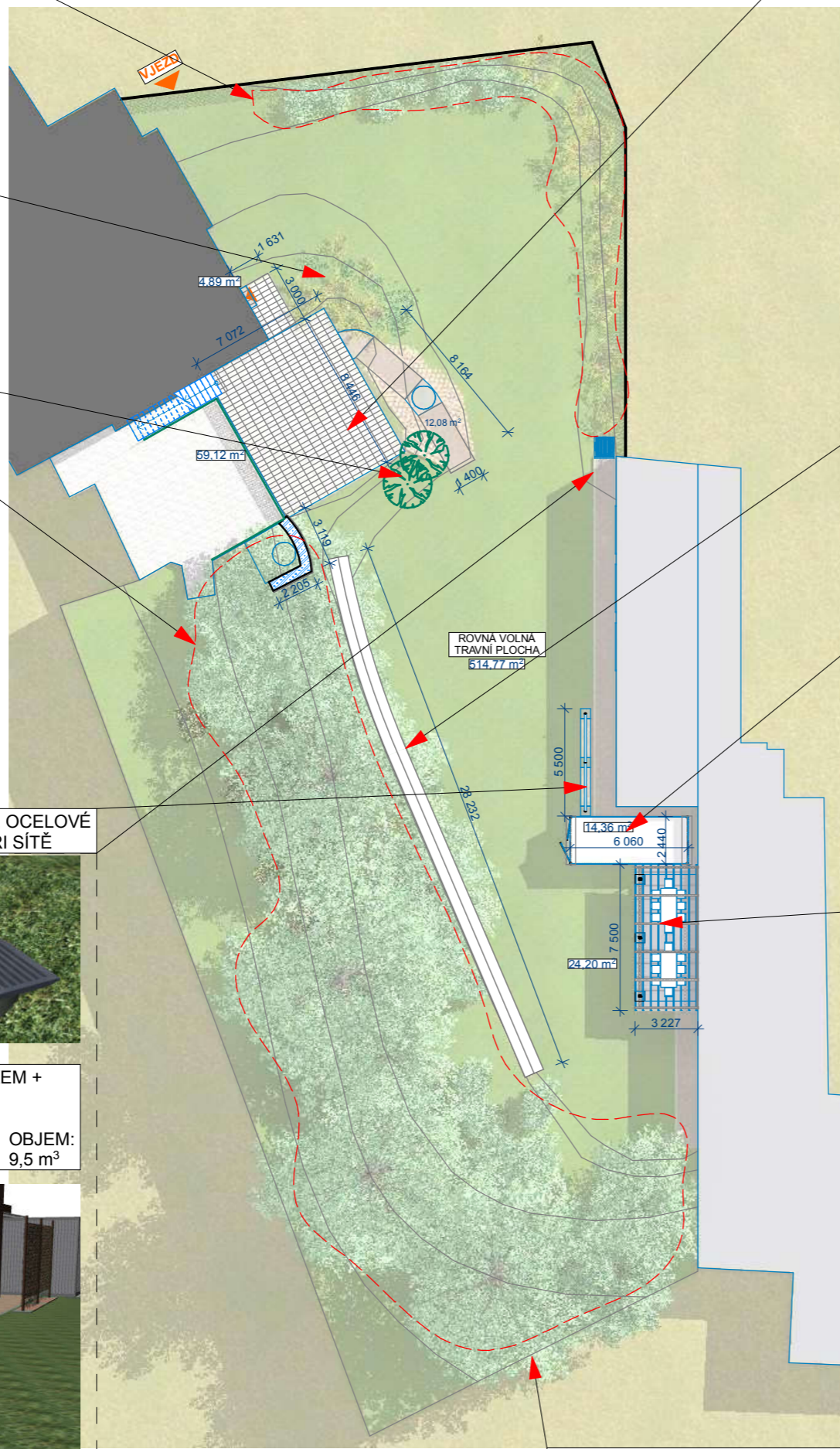


ZELENÁ STĚNA, OCELOVÉ SLOUPKY + KARI SÍTĚ



ZASYPÁNÍ ŽLABU ŠTĚRKEM + KONCOVÁ MŘÍŽ

ROZMĚRY: 39,8 m x 1,0 m x 0,3 m
OBJEM: 9,5 m³



OPRAVA STÁVAJÍCÍHO OPLOCENÍ

KAMENNÁ OPĚRNÁ ZEĎ NA MALTU + NOVÉ VÍKO SKRUŽE

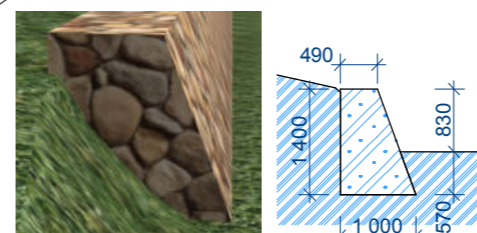
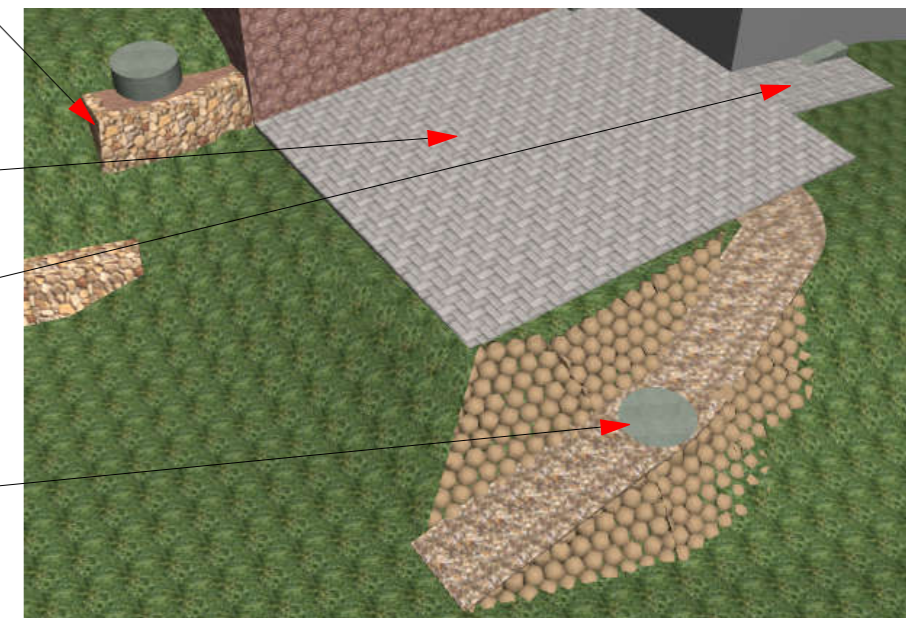
ROZMĚRY: 3,2 m x 1,0 m x 1,59 m
OBJEM: 5,1 m³

NOVÁ ZÁMKOVÁ DLAŽBA

ROZMĚRY: 8,5x7,1m + 1,6x3,0 m
PLOCHA: 64,2 m²

ŠTĚRKOVÁ CESTIČKA + KAMENNÁ OPĚRNÁ BALUSTRÁDA + NOVÁ SKRUŽ

ROZMĚRY: 9,5 m x 1,4 m
PLOCHA CESTY: 12,1 m²



KAMENNÁ OPĚRNÁ ZEĎ NA MALTU

ROZMĚRY: 28,23 m x 1,0 m x 1,4 m
OBJEM: 32,5 m³



>> www.prodej-kontejnery.cz

Kontakt:

L. Medrický
+420 267 293 242
+420 267 293 111 (recepcie)
+420 606 644 607

OCELOVÝ KONTEJNER - SKLAD

ROZMĚRY: 6,06 m x 2,44 m x 2,59 m

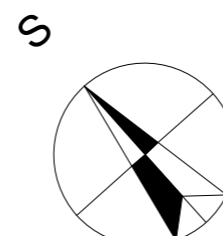
Typ kontejneru	20' ISO
Techické údaje	steel 20' x 8' x 8,6'
Vnější rozměry d-š-v	6058 x 2438 x 2591
Vnitřní rozměry	5867-5880 x 2330 x 2350
Kapacita	cca 33 m ³
Váha	2200 - 2500 kgs
Nosnost	21800 - 28000 kgs

LEHKÝ OCELOVÝ PŘÍSTŘEŠEK DOČASNÁ NEHOŘLAVÁ STAVBA

ROZMĚRY: 7,4 m x 3,23 m x 3,1 m
PLOCHA: 24,0 m²

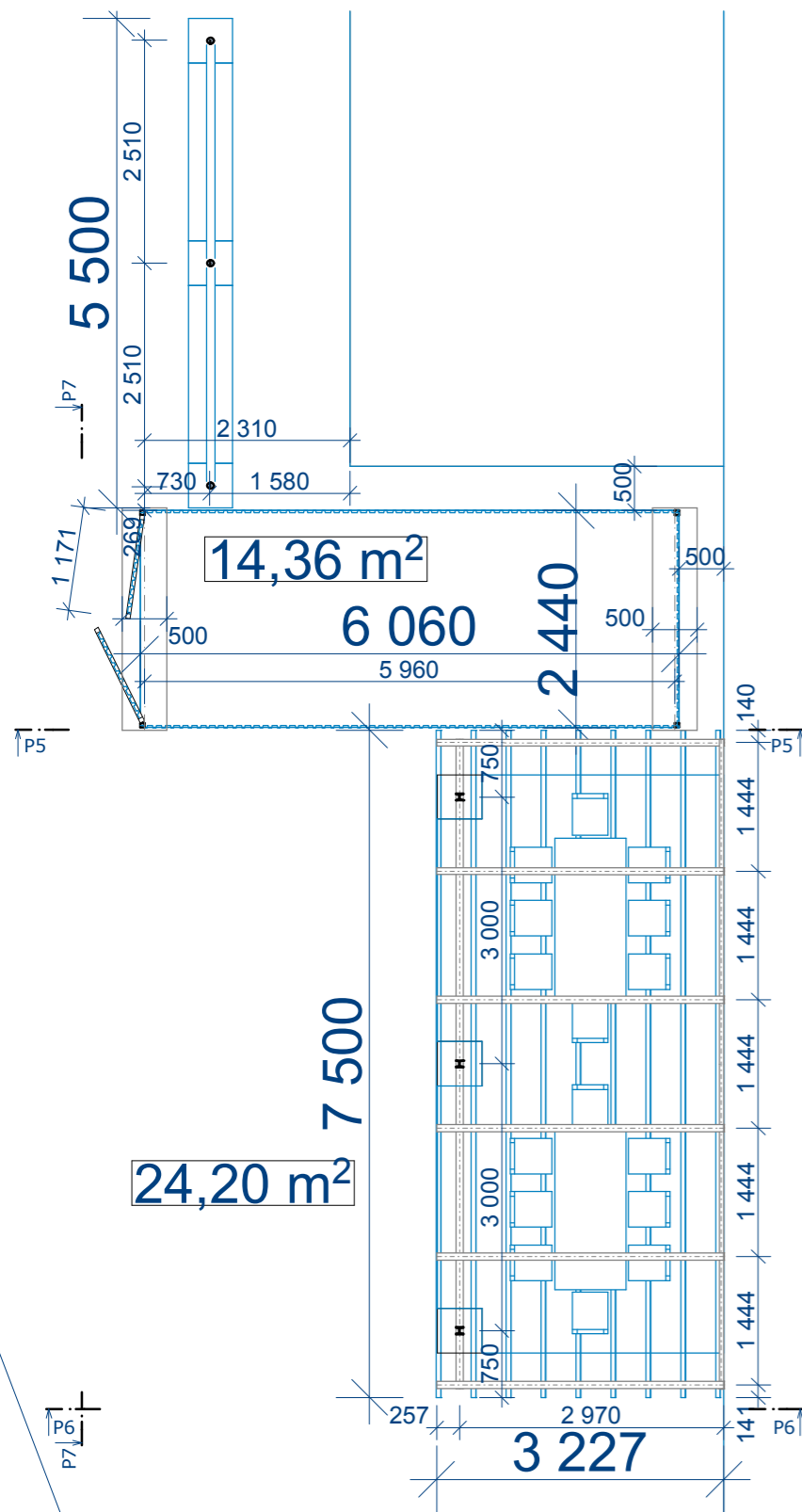


ZHOTOVENÍ EL. PŘÍPOJKY K PŘÍSTŘEŠKU A DO SKLADU OSVĚTLENÍ + ZÁSUVKY

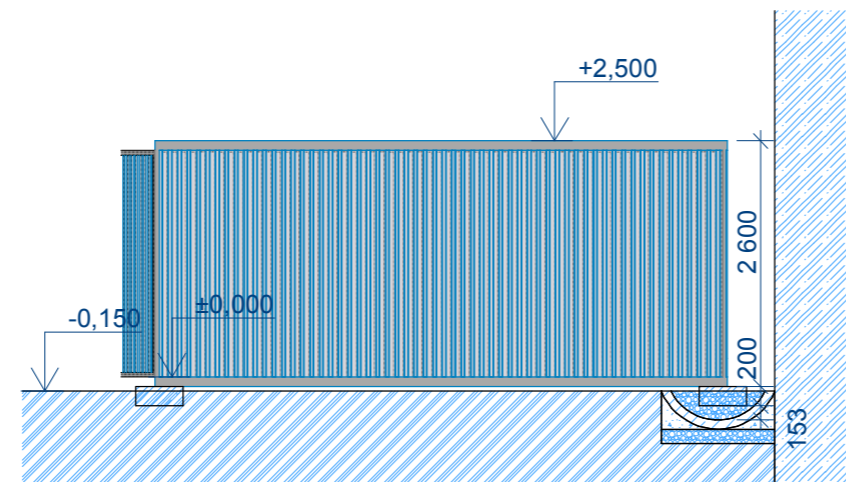


INVESTOR: MŠ Chrudim Svatopluka Čecha 345 Chrudim, 537 01 Zastupuje: PhDr. Radka Melicherová	PROJEKTANT: hlavní inženýr projektu: Ing. Daniel Faltus kontroloval: Ing. Daniel Faltus vypracoval: www. BIM DANIEL FALTUS Projekty .cz Lípa nad Orlicí 67 Týniště nad Orlicí 517 21
druh PD: DOKUMENTACE PRO ÚZEMNÍ SOUHLAS	iČO: 71921303 Tel.: +420 602 370 758 e-mail: faltus.daniel@bimprojekty.cz
VÝKRES: SITUACE - MINIMÁLNÍ	FORMÁT: 2xA4
MĚŘÍTKO: M 1:300	DATUM: 5/2016 Č. VÝKR.: 01

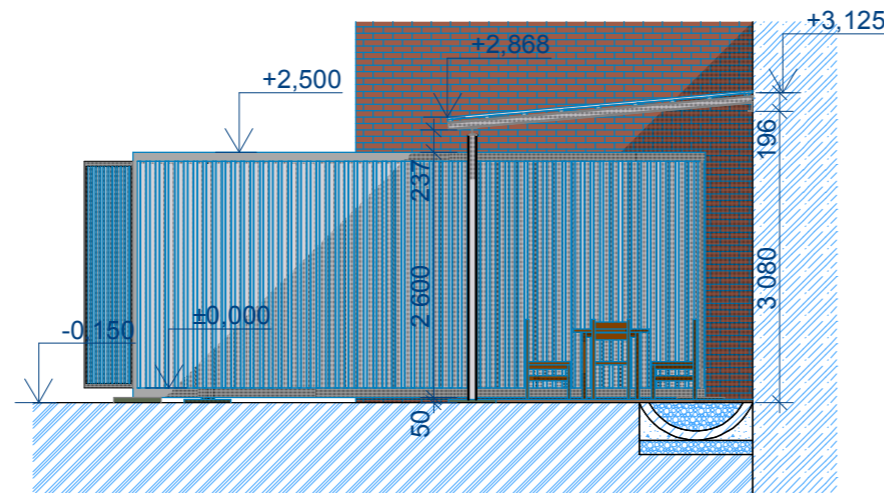
02 - PŮDORYS + POHLEDY MINIMÁLNÍ:



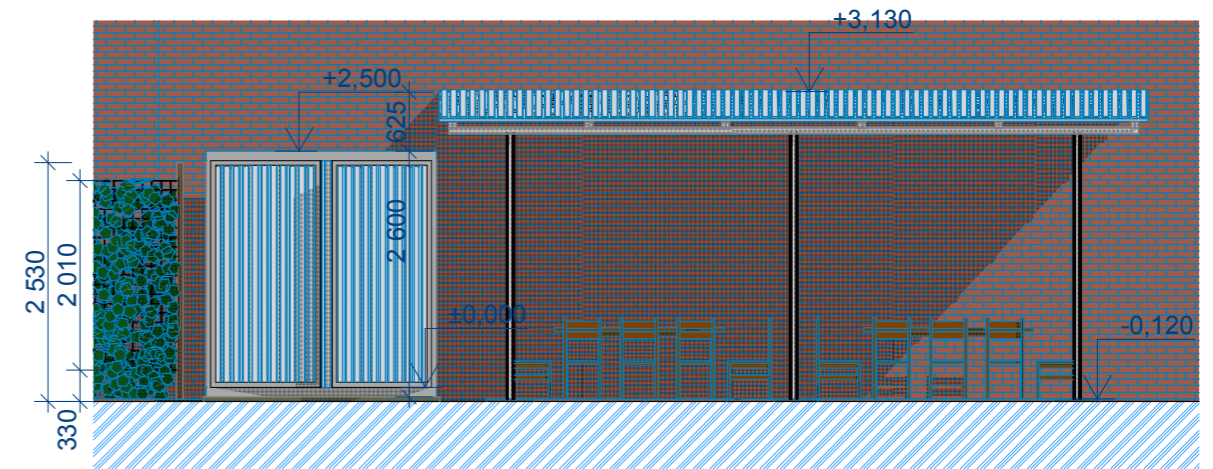
POHLED - P5:



POHLED - P6:



POHLED - P7:



POPIS MATERIÁLOVÉHO ŘEŠENÍ:

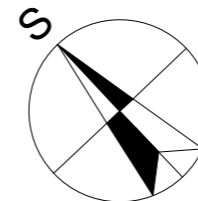
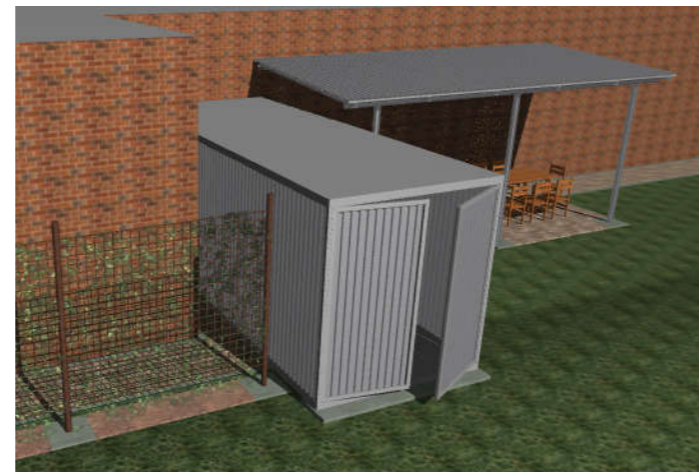
- **NOSNÝ RÁM** - Z OCELOVÝCH ŽÁROVĚZINKOVANÝCH PROFILŮ
- **ZALOŽENÍ** - BETONOVÉ PATKY BETON PROSTÝ C 16/20 + PRŮMYSLOVÁ OCELOVÁ PATKA S REKTIFIKACÍ PRO SLOUPEK, KONTEJNER BUDE ULOŽEN NA PREFABRIKOVANÝCH TRÁMECH
- **PODLAHA** - STĚRK/KAČÍREK POD KRYTÉ SEZENÍ + DŘEVĚNÁ PRKENNÁ PODLAHA DO KONTEJNERU
- **BEDNĚNÍ STŘECHY** - OCELOVÉ LATĚ A KROKVE Z JEKLOVÝCH PROFILŮ
- **STŘEŠNÍ KRYTINA** - ŽÁROVĚ ZINKOVANÝ TRAPÉZOVÝ PLECH
- **INSTALACE** - OBJEKTY BUDOU NAPOJENY NA EL. PROUD

POZNÁMKA:

VŠECHNY SPOJE BUDOU DŮKLADNĚ PROŠROUBOVÁNY DOSTATEČNĚ ÚNOSNÝMI ŠROUBY

±0,000 JE VZTAŽENA K PODLAZE OBJEKTU

INVESTOR:	PROJEKTANT:
MIKÁDO Choceňská 190/II 566 01 Vysoké Mýto IČO: 72087013 Zastupuje: Helena Kejzlarová	hlavní inženýr projektu: Ing. Daniel Faltus kontroloval: Ing. Daniel Faltus vypracoval: www. BIM DANIEL FALTUS Projekty .cz iČO: 71921303
druh PD: ARCHITEKTONICKÁ STUDIE ZAHRADY	Lípa nad Orlicí 67 Týniště nad Orlicí 517 21 Tel.: +420 602 370 758 e-mail: faltus.daniel@bimprojekt.cz
VÝKRES: PŮDORYS + POHLEDY MINIMÁLNÍ	FORMÁT: 2xA4
MĚŘÍTKO: M 1:80	DATUM: 10/2016 Č. VÝKR.: 02



03 - VIZUALIZACE MINIMÁLNÍ:



±0,000 JE VZTAŽENA K PODLAZE OBJEKTU

INVESTOR:	PROJEKTANT:
MIKÁDO Choceňská 190/II 566 01 Vysoké Mýto IČO: 72087013 Zastupuje: Helena Kejzlarová	hlavní inženýr projektu: Ing. Daniel Faltus kontroloval: Ing. Daniel Faltus vypracoval: www. BIM DANIEL FALTUS Projektů .cz IČO: 71921303 Lípa nad Orlicí 67 Týniště nad Orlicí Tel.: +420 602 370 758 517 21 e-mail: faltus.daniel@bimprojekty.cz
druh PD: ARCHITEKTONICKÁ STUDIE ZAHRADY	FORMÁT: 2xA4
VÝKRES: VIZUALIZACE MINIMÁLNÍ	Č. VÝKR.: 03
MĚŘÍTKO:	DATUM: 10/2016

04 - SITUACE - MAXIMÁLNÍ:

ODBORNÁ ÚPRAVA STÁVAJÍCÍCH OKRASNÝCH KEŘŮ + DOPLNĚNÍ VÝSADBY PO VYZNAČENÉM OBVODU POZEMKU

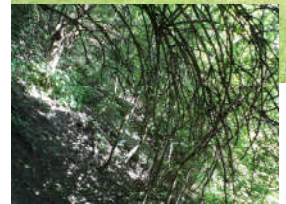


ZŘÍZENÍ NOVÉ SKALKY, NEBO VYSADIT NÍZKÉ OKRASNÉ KEŘÍKY

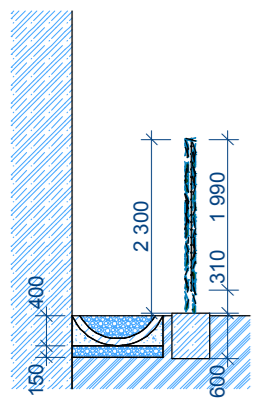


KÁCENÍ SMRKŮ 2ks

PROŘEZÁVKA, ZKULTURNĚNÍ A VYČIŠTĚNÍ KEŘŮ VE SVAHU + VYTVOŘENÍ VOLNÉHO PROSTORU PRO VÝBĚH KOZ

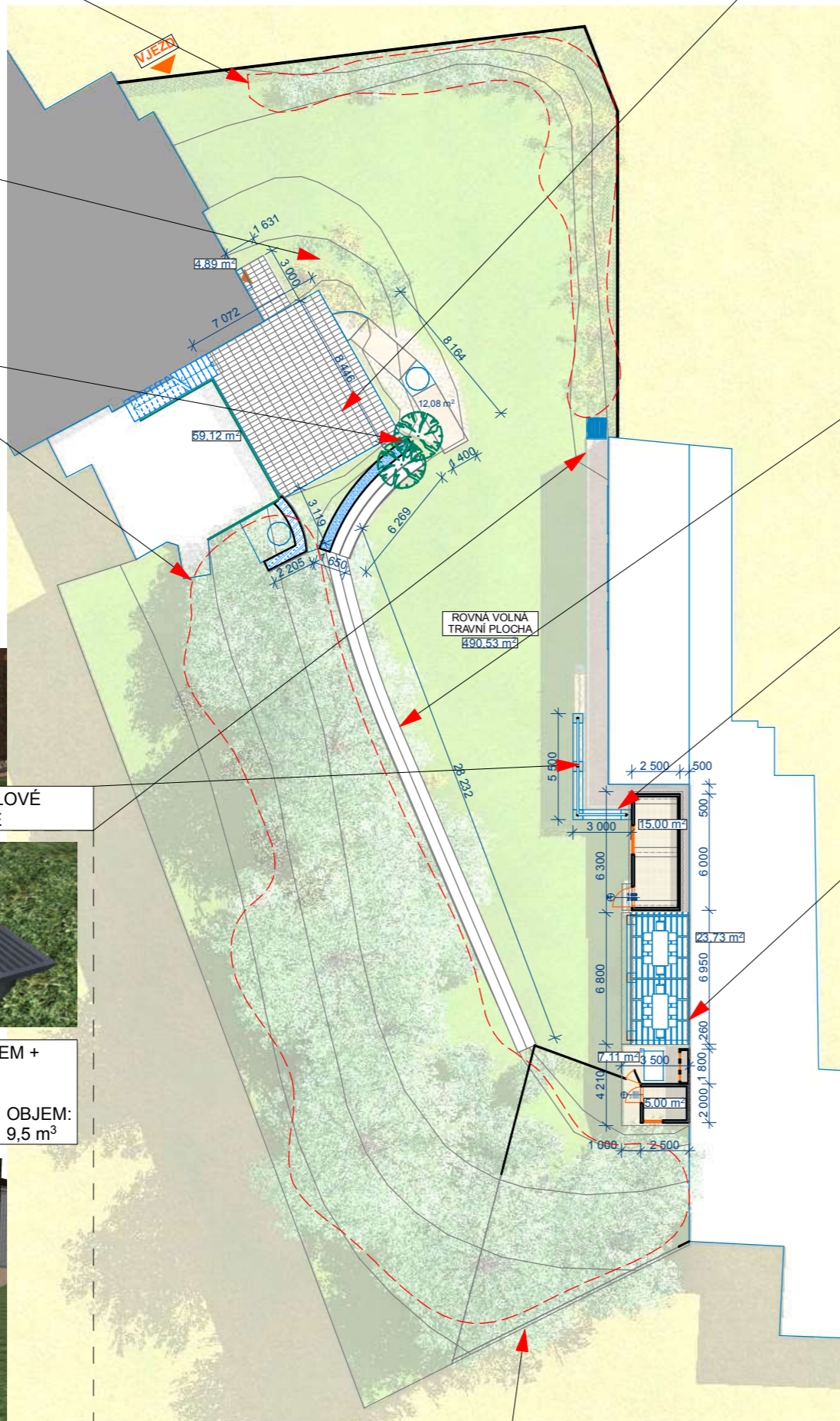


ZELENÁ STĚNA, OCELOVÉ SLOUPKY + KARI SÍTĚ



ZASYPÁNÍ ŽLABU ŠTĚRKEM + KONCOVÁ MŘÍŽ

ROZMĚRY: 39,8 m x 1,0 m x 0,3 m
OBJEM: 9,5 m³



ROVNÁ VOLNÁ TRAVNÍ PLOCHA 890,53 m²

OPRAVA STÁVAJÍCÍHO OPLOCENÍ + NOVÉ OPLOCENÍ VÝBĚHU PRO KOZY

KAMENNÁ OPĚRNÁ ZEĎ NA MALTU + NOVÉ VÍKO SKRUŽE

ROZMĚRY: 3,2 m x 1,0 m x 1,59 m
OBJEM: 5,1 m³

NOVÁ ZÁMKOVÁ DLAŽBA

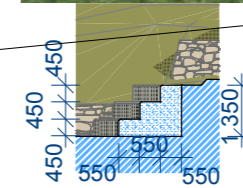
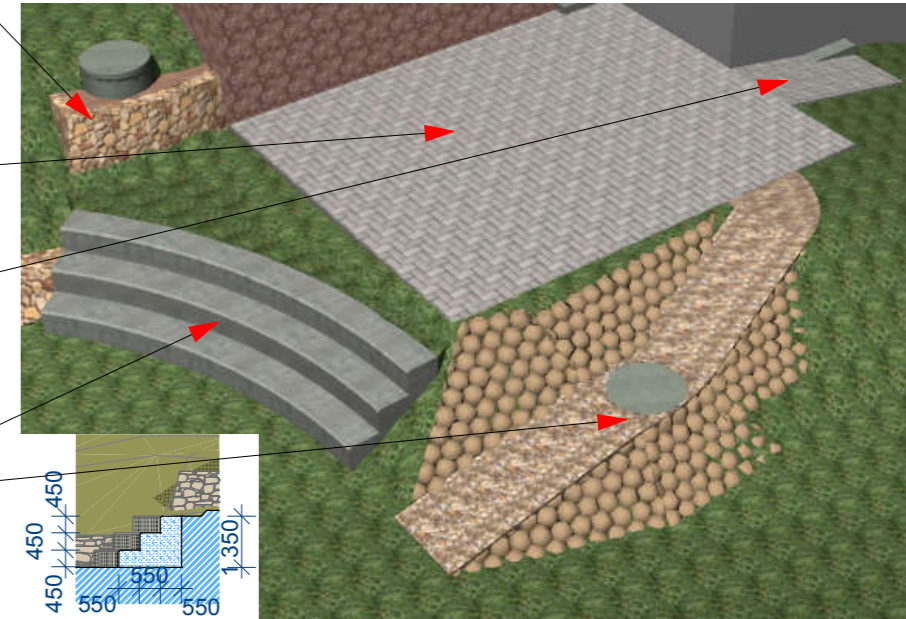
ROZMĚRY: 8,5x7,1m + 1,6x3,0 m
PLOCHA: 64,2 m²

NOVÝ PŘÍRODNÍ AMFITEÁTR

ROZMĚRY: 6,3x1,7m
OBJEM: 9,3m²

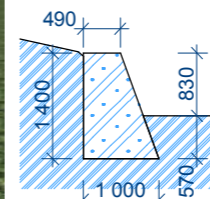
ŠTĚRKOVÁ CESTIČKA + KAMENNÁ OPĚRNÁ BALUSTRÁDA + NOVÁ SKRUŽ

ROZMĚRY: 9,5 m x 1,4 m
PLOCHA CESTY: 12,1 m²



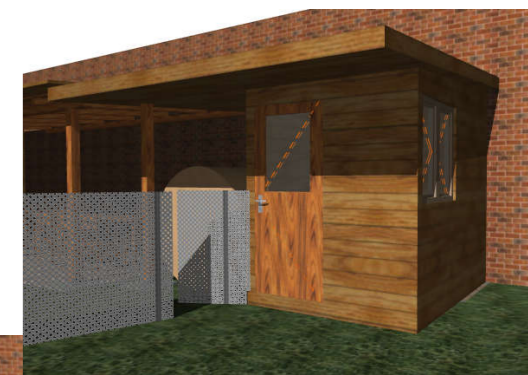
KAMENNÁ OPĚRNÁ ZEĎ NA MALTU

ROZMĚRY: 28,23 m x 1,0 m x 1,4 m
OBJEM: 32,5 m³



NOVÁ DŘEVOSTAVBA (TRÁMY+POBITÍ) - SKLAD

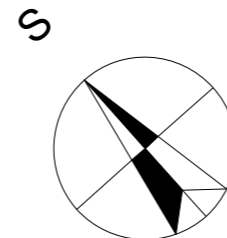
ROZMĚRY: 6,0 m x 2,5 m x 2,65 m



LEHKÝ DŘEVĚNÝ PŘÍSTŘEŠEK - DOČASNÁ STAVBA + KRÁLÍKÁRNA + KOZÍ CHLÍVEK S PŘÍSTŘEŠÍM PRO SKLADOVÁNÍ, TAKÉ DŘEVOSTAVBA

ROZMĚRY SEZENÍ: 6,8 m x 3,5 m x 2,9 m
PLOCHA SEZENÍ: 23,73 m²
PLOCHA CHLÍVEK: 5,0 m²
PLOCHA SKLADOVÁNÍ: 7,11 m²

ZHOTOVENÍ EL. PŘÍPOJKY K PŘÍSTŘEŠKU, AMFITEÁTRU, CHLÍVKU A DO SKLADU, OSVĚTLENÍ + ZÁSUVKY



INVESTOR:

MŠ Chrudim
Svatopluka Čecha 345
Chrudim, 537 01
Zastupuje:
PhDr. Radka Melicherová

druh PD:

DOKUMENTACE PRO ÚZEMNÍ SOUHLAS

VÝKRES: SITUACE - MAXIMÁLNÍ

MĚŘÍTKO: M 1:300

PROJEKTANT:

hlavní inženýr projektu: Ing. Daniel Faltus

kontroloval:

Ing. Daniel Faltus

vypracoval:

www. **BIM DANIEL FALTUS** Projekty.cz

Lípa nad Orlicí 67

iČO: 71921303

Týniště nad Orlicí

Tel.: +420 602 370 758

517 21

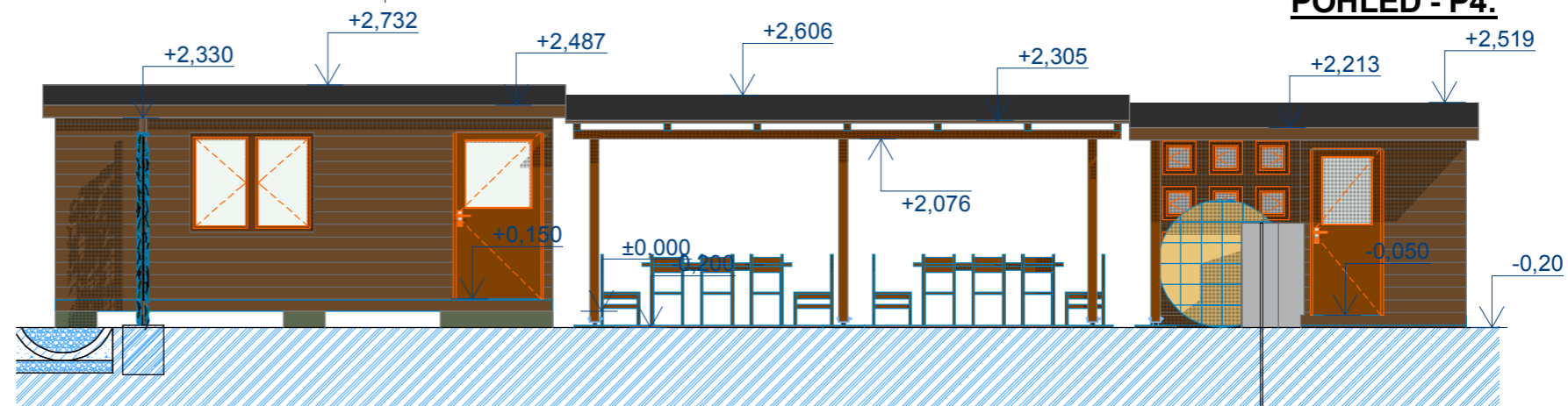
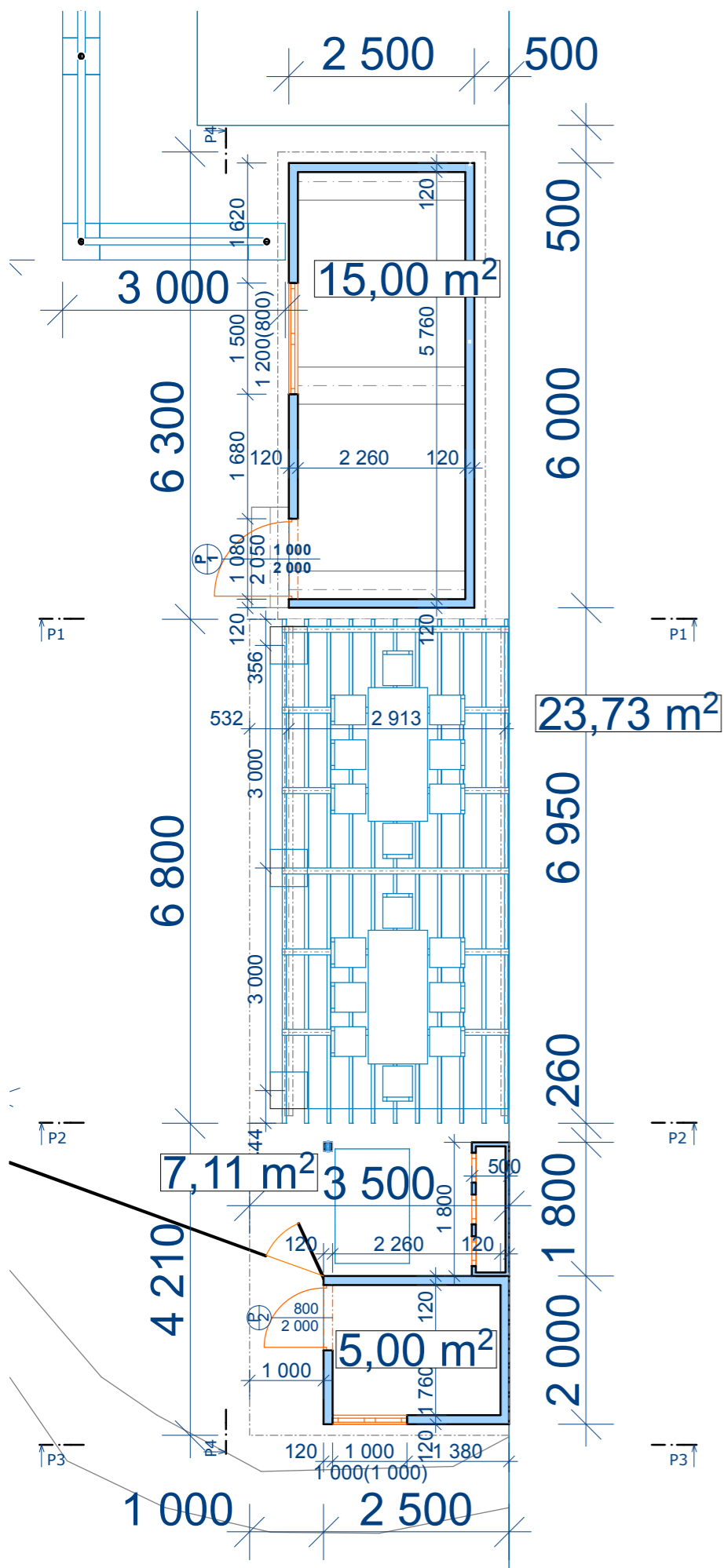
e-mail: faltus.daniel@bimprojekty.cz

FORMÁT: 2xA4

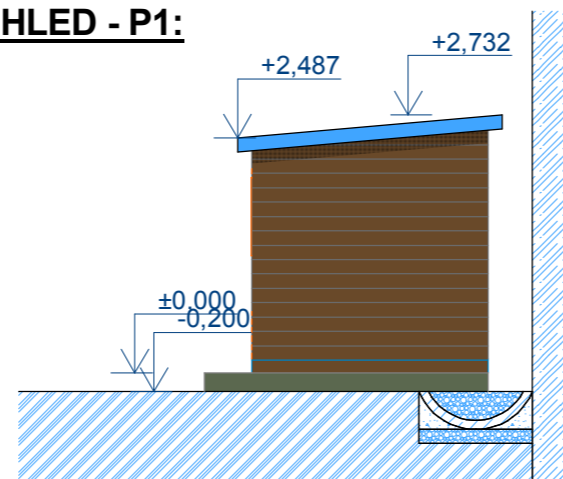
DATUM: 5/2016

Č. VÝKR.: 04

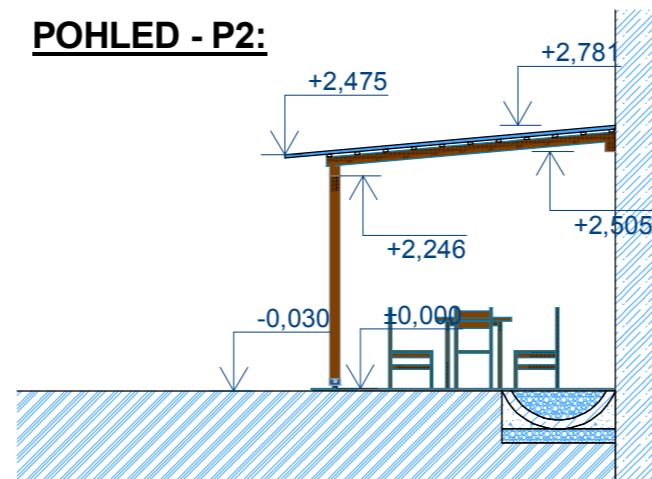
05 - PŮDORYS + POHLEDY MAXIMÁLNÍ:



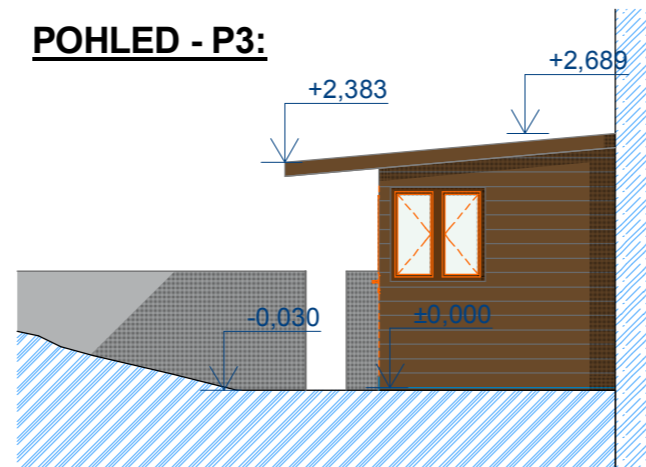
POHLED - P1:



POHLED - P2:



POHLED - P3:



POHLED - P4:

POPIS MATERIÁLOVÉHO ŘEŠENÍ:

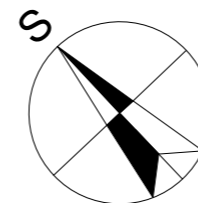
- **NOSNÝ RÁM** - Z HOBLOVANÉHO STAVEBNÍHO ŘEZIVA, ČIRÝ OCHRANNÝ LAK/LAZURA
- **ZALOŽENÍ** - BETONOVÉ PATKY BETON PROSTÝ C 16/20 + PRŮMYSLOVÁ OCELOVÁ PATKA S REKTIFIKACÍ PRO SLOUPEK 120x120MM
- **PODLAHA** - STĚRK/KAČÍREK POD KRYTÉ SEZENÍ + DŘEVĚNÉ PRKENNÉ PODLAHY DO OBJEKTU SKLADU A CHLÍVKU
- **POBITÍ BOČNIC** - PALUBKA TL. 19 MM, TMAVĚ HNĚDÝ ODSTÍN LAKU/LAZURY
- **BEDNĚNÍ STŘECHY** - PALUBKA TL. 24 MM, TMAVĚ HNĚDÝ ODSTÍN LAKU/LAZURY
- **STŘEŠNÍ KRYTINA** - ŽIVIČNÉ PÁSY/ŠINDEL, ČERNÝ ODSTÍN S IMITACÍ TAŠEK A KAMENITOU ÚPRAVOU
- **OPLECHOVÁNÍ** - POPLASTOVANÝ PLECH, TMAVÝ ODSTÍN
- **INSTALACE** - OBJEKTY BUDOU NAPOJENY NA EL. PROUD

POZNÁMKA:

VŠECHNY SPOJE BUDOU TESAŘSKÉ A BUDOU DŮKLADNĚ PROŠROUBOVÁNY DOSTATEČNĚ ÚNOSNÝMI VRUTY

±0,000 JE VZTAŽENA K PODLAZE OBJEKTU

INVESTOR:	PROJEKTANT:
MIKÁDO Choceňská 190/II 566 01 Vysoké Mýto IČO: 72087013 Zastupuje: Helena Kejzlarová	hlavní inženýr projektu: Ing. Daniel Faltus kontroloval: Ing. Daniel Faltus vypracoval: www. BIM DANIEL FALTUS Projekty.cz Lípa nad Orlicí 67 Týniště nad Orlicí 517 21 iČO: 71921303 Tel.: +420 602 370 758 e-mail: faltus.daniel@bimprojekty.cz
druh PD: ARCHITEKTONICKÁ STUDIE ZAHRADY	
VÝKRES: PŮDORYS + POHLEDY MAXIMÁLNÍ	FORMÁT: 2xA4
MĚŘÍTKO: M 1:80	DATUM: 10/2016 Č. VÝKR.: 05



06 - VIZUALIZACE MAXIMÁLNÍ:



±0,000 JE VZTAŽENA K PODLAZE OBJEKTU

INVESTOR:	PROJEKTANT:
MIKÁDO Choceňská 190/II 566 01 Vysoké Mýto IČO: 72087013 Zastupuje: Helena Kejzlarová	hlavní inženýr projektu: Ing. Daniel Faltus kontroloval: Ing. Daniel Faltus vypracoval: www. BIM DANIEL FALTUS Projekty.cz IČO: 71921303 Lípa nad Orlicí 67 Týniště nad Orlicí Tel.: +420 602 370 758 517 21 e-mail: faltus.daniel@bimprojekty.cz
druh PD: ARCHITEKTONICKÁ STUDIE ZAHRADY	FORMÁT: 2x44
VÝKRES: VIZUALIZACE MAXIMÁLNÍ	Č. VÝKR.: 06
MĚŘÍTKO:	DATUM: 10/2016