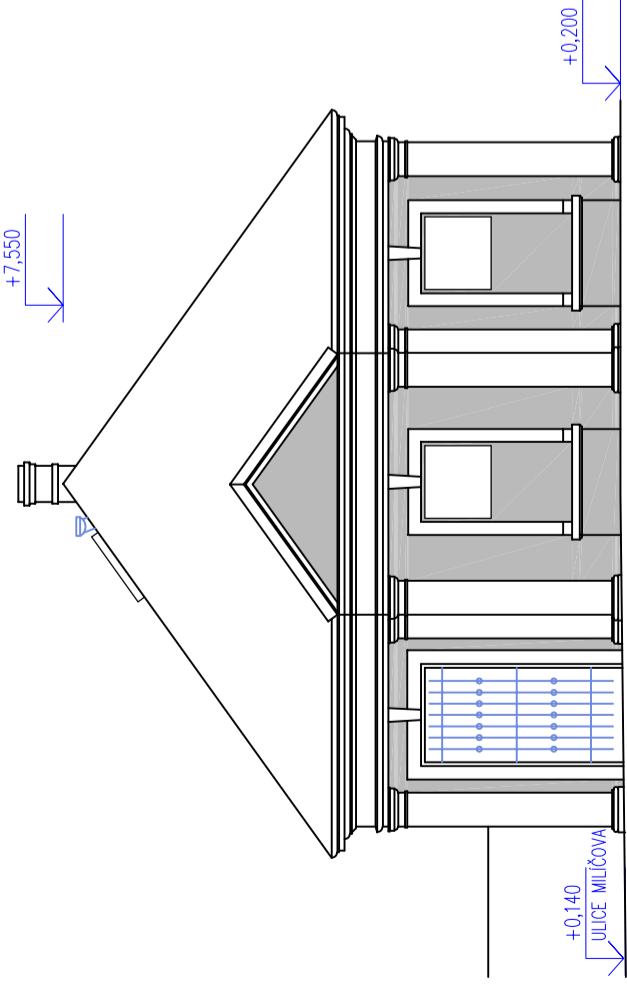
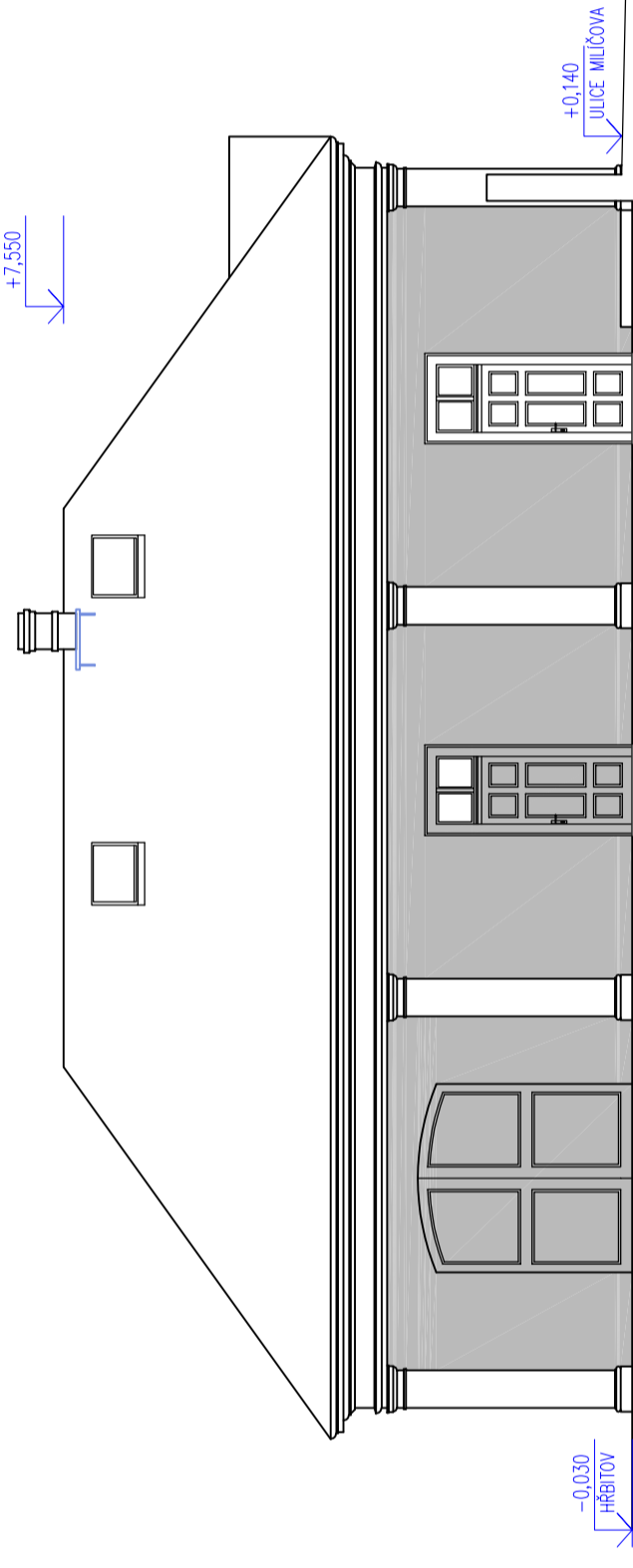


POHLED JIHOZÁPADNÍ



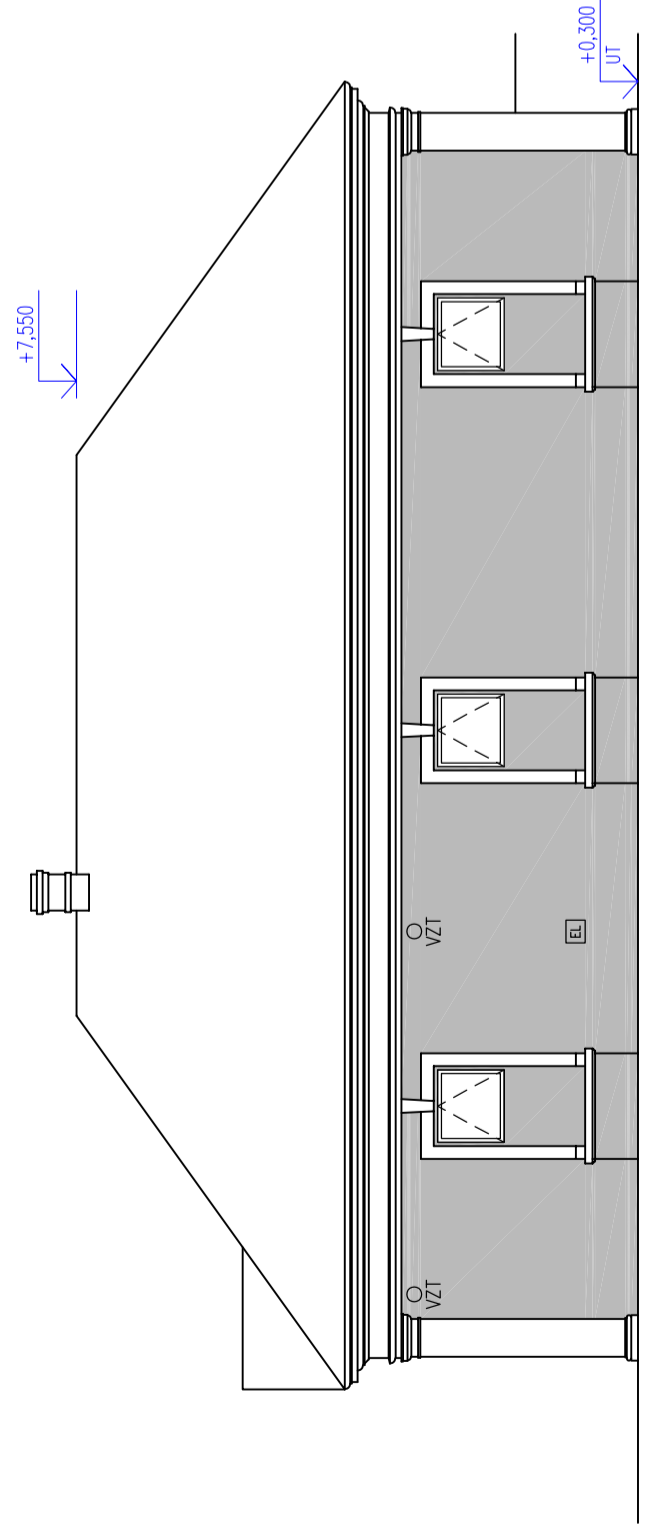
POHLED SEVEROZÁPADNÍ



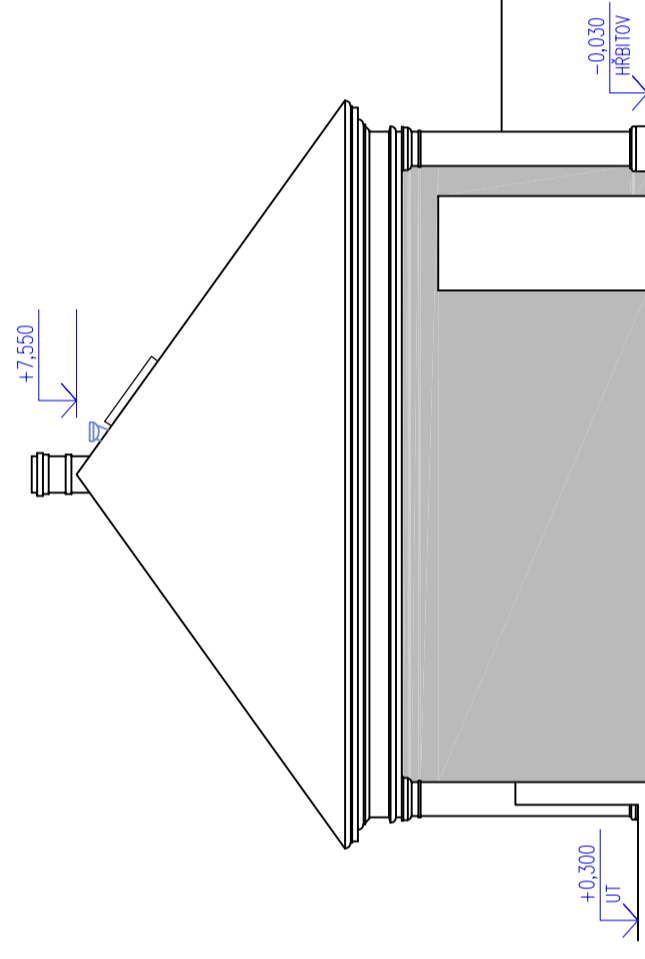
Venkovní omítka - odstín šedé (plochy) a bílé (sloupy, pilastry, římsy, šambrány),  
 vápenná omítka, v oblasti soklu a vodorovných částí soklová omítka (specifikace v TZ)  
 Krytina - taška pálená bobrovka, segmentový okraj, šupinové krytí, u okapu rovný okraj  
 Klempířské konstrukce - odstín antracit  
 Výplně otvorů - odstín šedé dle fasády  
 Branka - odstín antracit  
 Komin - omítnutí

Barevné odstíny ploch a prvků fasád budou vzorkovány a odsouhlaseny autorem  
 architektonického řešení

POHLED JIHOVÝCHODNÍ

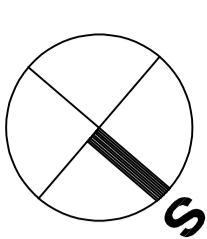


POHLED SEVEROVÝCHODNÍ



ARCHITEKTONICKÉ A BAREVNÉ ŘEŠENÍ VYCHÁZÍ ZE SOUTĚŽNÍ STUDIE  
 DOPROACOVANÉ KANCELÁŘÍ ROMAN BRYCHTA ARCHITEKTI, s.r.o.  
 AUTOR ARCHITEKTONICKÉHO NÁVRHU: prof. Mgr. arch. Roman Brychta  
 SKUTEČNÉ PROVEDENÍ BAREVNÉHO ŘEŠENÍ OBJEKTU  
 A VŠECH PRVKŮ OBJEKTU BUDE ODSOUHLASENO V RÁMCI KD

±0,000 = 283,40 m.n m. Bpv



Vypracoval :	Zodp.projektant :	Hlavní projektant :
Ing. KANĀKA <i>Kanāka</i>	Ing. TEPLÝ <i>Teplý</i>	Ing. TEPLÝ <i>Teplý</i>
Země : ČR	Obec : VYSOKÉ MÝTO	
Investor : Město Vysoké Mýto		
Akce : NOVÁ SMUTEČNÍ SÍŇ - VYSOKÉ MÝTO SO 02 - BUDOVA BYVALÉ MÁRNICE SO 03 - KOLUMBÁRIUM		
Objekt : SO 02 - BUDOVA BYVALÉ MÁRNICE		
Obsah :	<b>POHLEDY - NÁVRH</b>	
Stupeň : DPS	Datum : 05/2022	Měřítko : Příklad : D.1.2.1.5
Zak.číslo : 6004/20		
Měřítko : 1:100		

**BKN** spol. s r.o.  
 Vladislavova 29/1  
 566 01 Vysoké Mýto  
 Tel: 465424472, 465424170  
 Fax: 465424171  
 bkn@bkn.cz www.bkn.cz