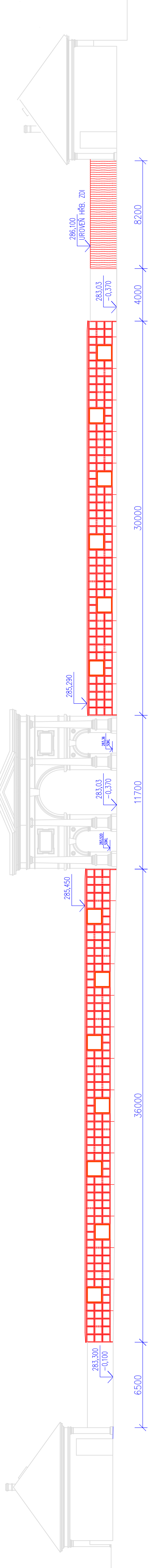
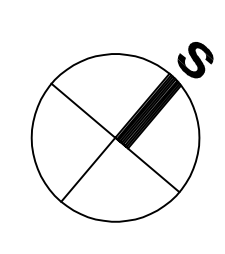


POHLED SEVEROVÝCHODNÍ



ARCHITEKTONICKÉ A BAREVNÉ ŘEŠENÍ VYCHÁZÍ ZE SOUTĚŽNÍ STUDIE  
DOPROACOVANÉ KANCELÁŘÍ ROMAN BRYCHTA ARCHITEKTI, s.r.o.  
AUTOR ARCHITEKTONICKÉHO NÁVRHU: prof. Mgr. arch. arch. Roman Brychta  
SKUTEČNÉ PROVEDENÍ BAREVNÉHO ŘEŠENÍ OBJEKTU  
A VŠECH PRVKŮ OBJEKTU BUDE ODSOUHLAŠENO V RÁMCI KD

±0,000 = 283,40 m.n m. Bpv



Vypracoval :	Zodp.projektant :	Hlavní projektant :
Ing. KANĀKA <i>Kanāka</i>	Ing. TEPLÝ <i>Teplý</i>	Ing. TEPLÝ <i>Teplý</i>
Země : ČR	Obec : VYSOKÉ MÝTO	
Investor : Město Vysoké Mýto		
Akce : NOVÁ SMUTEČNÍ SÍŇ - VYSOKÉ MÝTO SO 02 - BUDOVA BYVALE MARNICE SO 03 - KOLUMBÁRIUM		
Stupeň : DPS	Datum : 05/2022	
Zak.číslo : 6004/20	Měřítko : Příloha :	
Objekt : SO 03 - KOLUMBÁRIUM	Obsah : SITUAČNÍ ZÁKRES, POHLED SV	
1:200		D.1.3.1.2

**bkn** spol. s r.o.  
Vladislava 29/1  
566 01 Vysoké Mýto  
Tel: 465424472, 465424170  
Fax: 465424171  
bkn@bkn.cz www.bkn.cz