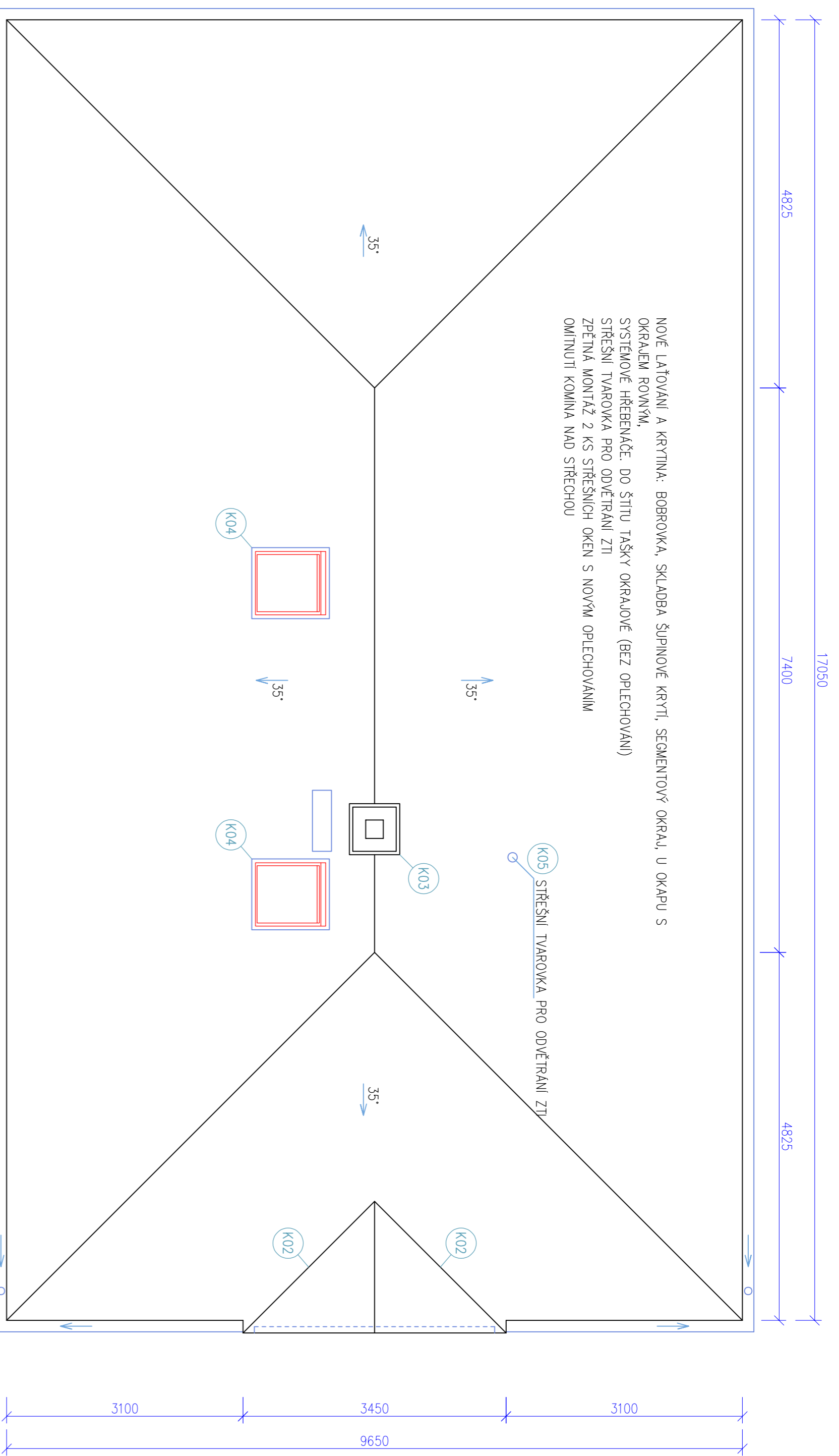
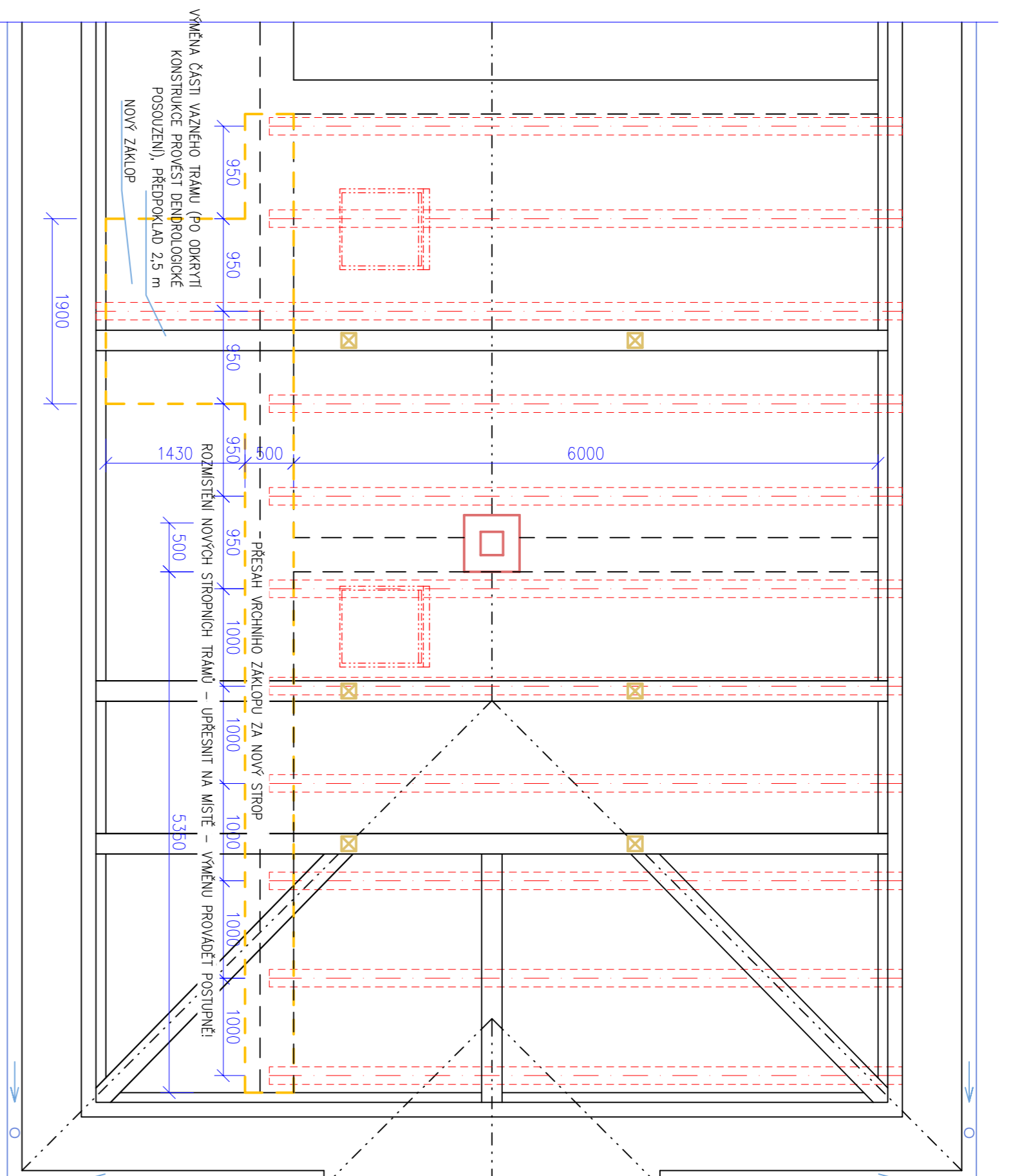


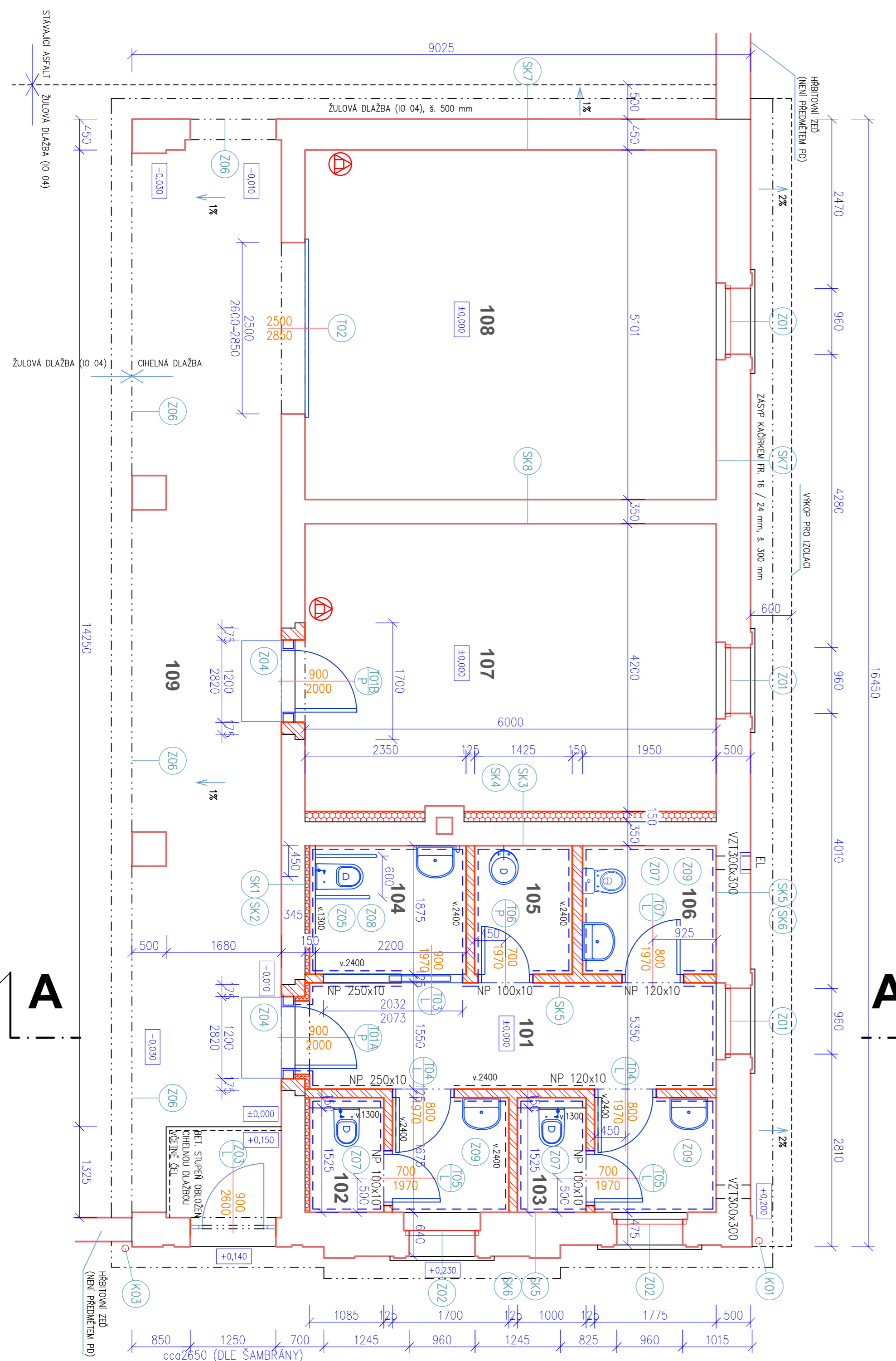
PŮDORYS STŘECHY



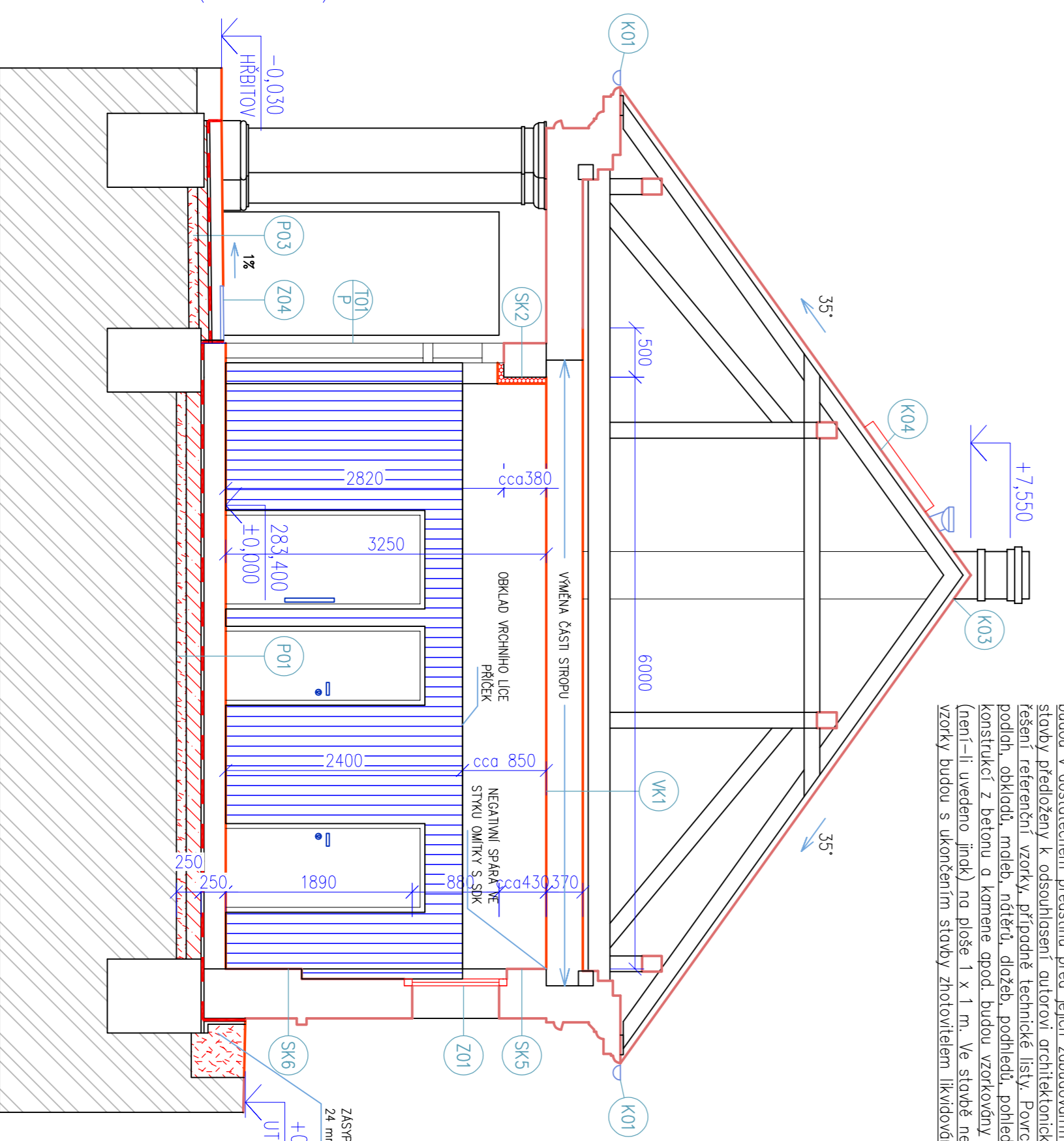
PŮDORYS NOVÉHO STROPU (MAX. ROZSAH)



PŮDORYS 1.NP



ŘEZ A-A



POZNÁMKY

- PR NUVATÁ SKP POKRYTÍ OSADIT KOTVÍCÍ STŘEŠNÍCH TAVROVÝCH PANELOU DE POKRYTÍM VÝKRES PANELOU
- STŘEŠNÍ TRAVI 10 x 6,5 m PŘEKL. 180 / 240 mm 1 x 2 m POKRYT. 180 / 240 mm
- VÁZKY TRAVI - VÝKLA ČÁSTI 2,5 m POKRYT. 200 / 280 mm (ODKERTI NA MÍSTĚ)
- U výrobků, koncových prvků a viditelných konstrukcí, u povrchů budov v dostatečném předstihu před jejich zabudováním do střešy předložený k odsouhlasení autorovi architektonické řešení referenční vzorky, případně technické listy. Povrchy podlahy, okenic, dveří, náterů, stěn, bodové, podlahové konstrukce z úvahou o kamenné zdivo, budovu, vzhledových úvahách (materiál, barva) pro dleš 1 x 1 m, ve stavbě neprocházející zdivo budovy s vyznačením střešy a viditelných konstrukcí.

LEGENDA

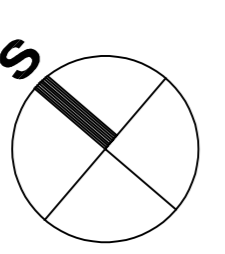
- STÁLKA ŽIVO Z FANČIK CHL. NA WV
- ZIVNÝ Z PŘEBETONOVÝCH TRÁVIC PŘESAHU ŽIVNÍ PRO PŘÍKRY MATU (HORNÍ OKRAJ PŘÍKRY +2,40)
- KONSTRUKCE ZÁVĚSOVACÍ SYSTÉM, P02, Rf. A1/A2
- KERAMICKÝ OKRAL 50 VŠKY 2400 mm
- PŮDORYSNÝ VÝKRES HŘEBENOV P03

Tabulka místnosti	ozn. názvy	m ²	ozn. podlahy	střeš	střev
101	PŘESAH	14,2	P01	CHÉLNÁ DLÁŽBA SKP POKRYTÍ	KER. OKRAL 2400
102	WC - ŽIVN	1,9	P01	CHÉLNÁ DLÁŽBA SKP POKRYTÍ	KER. OKRAL 2400
103	WC - KUD	1,4	P01	CHÉLNÁ DLÁŽBA SKP POKRYTÍ	KER. OKRAL 2400
104	WC - NÁVLAŽNÍ	4,0	P01	CHÉLNÁ DLÁŽBA SKP POKRYTÍ	KER. OKRAL 2400
105	OKAL	2,7	P01	CHÉLNÁ DLÁŽBA SKP POKRYTÍ	KER. OKRAL 2400
106	TECHNICKÁ MÍSTNOST	3,9	P02	CHÉLNÁ DLÁŽBA	KER. OKRAL 2400
107	ZÁVĚSNÝ ZÁHRAVNÍK	2,6	P02	CHÉLNÁ DLÁŽBA	KER. OKRAL 2400
108	ZÁVĚSNÝ HŘEBENÍK	3,2	P02	CHÉLNÁ DLÁŽBA	STŘEKOVÁ ČUMKA
109	PŮDOROVNÍ	37,0	P03	CHÉLNÁ DLÁŽBA	STŘEKOVÁ ČUMKA

označení	druh	délka / šířka / výška	kusů
NP 100x10	nenosný překlád	1000 x 100 x 250	3
NP 120x10	nenosný překlád	1200 x 100 x 250	3
NP 250x10	nenosný překlád	2500 x 100 x 250	1

AGENCIU PRACOVNÍKŮ A LEVNĚ KŘIVÝCH ZÁVĚSNÝCH STROJE
OPRAVA VERNIKULU LEŠ
AUTOR ARCHITECTURNÍHO VÝKRESU: ING. AKA. STANISLAV ŠPILKA
SKUTEČNÉ POKRYTÍ BUDOVY ŘEŠENÍ OBJEKTU
A VŠECH PRÁKŮ OBJEKTU BUDĚ OSOBUJASNO VYKONÁNO

±0,000 = 283,40 m.n. B.v.



Výpracoval : Zdroj projekce : Hlavní projekce :

Ing. KADKA Ing. TĚRŤ Ing. TĚRŤ

Země : CR Obec : VYSOKÉ MYTO

Investor : Město Vysoké Myto

Ake NOVÁ SMUTČNÍ SIŇ - VYSOKÉ MYTO

SO 02 - BUDOVA BYTALÉ MARNICĚ

SO 03 - KOLIMBAKUMI

Objekt : SO 02 - BUDOVA BYTALÉ MARNICĚ

Osbah : PŮDORYS 1.NP - STŘECHY, STROPŮ, ŘEZ - NÁVRH

Stupeň : DPS

Zakčíslo : 800420

Datum : 05/2022

Měřítko : D.1:2.1:4

1:50

spol. s r.o.

Vodstava 29/19

506 46542472 - 465424170

Tel. 46542472 - 465424170

For. 465424171

www.bhn.cz

bhn@bhn.cz