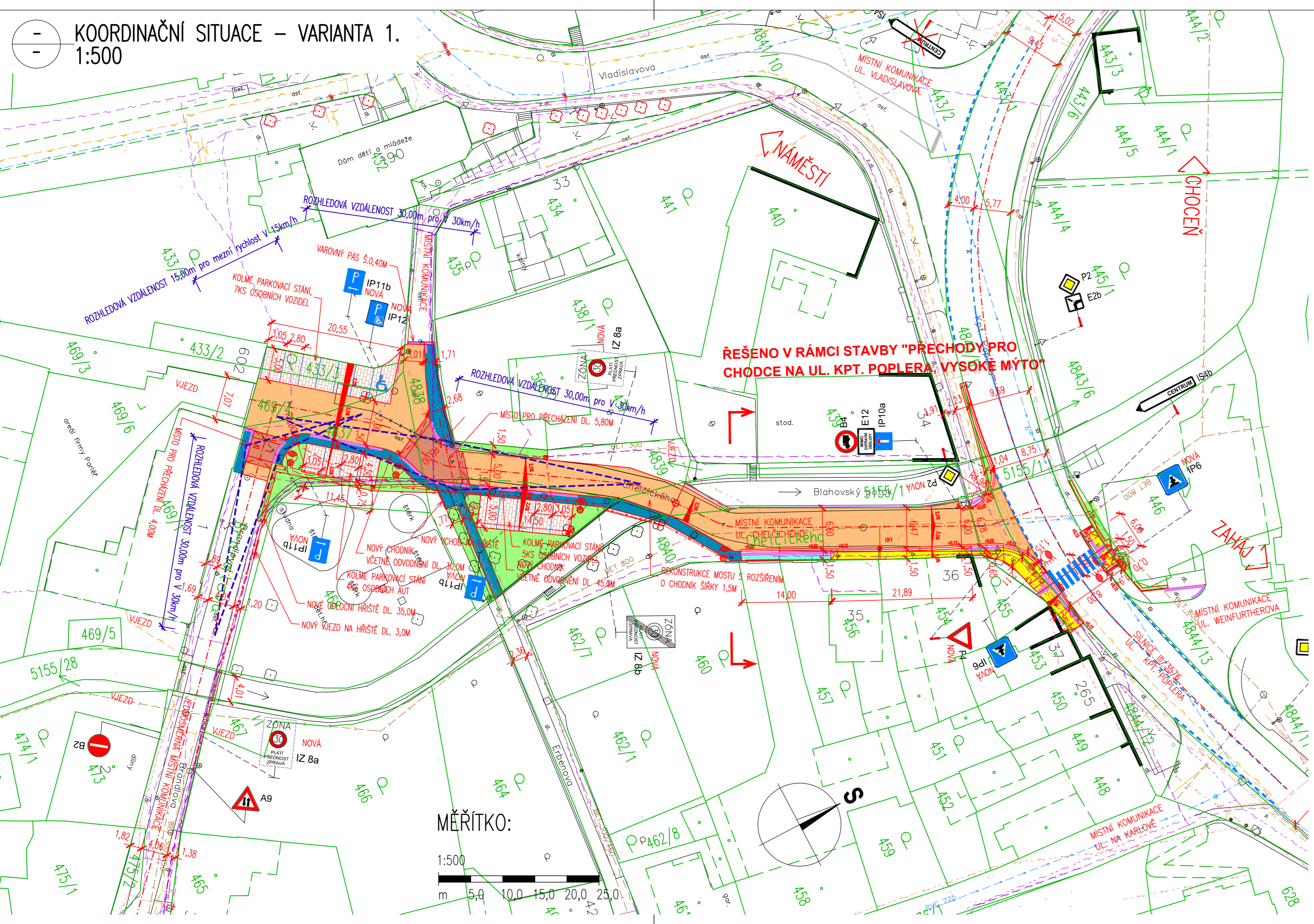
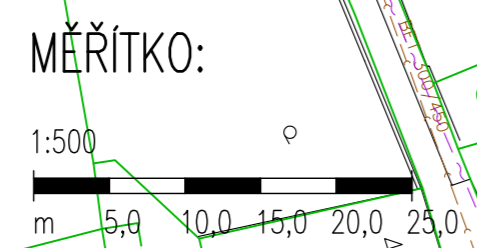


KOORDINAČNÍ SITUACE – VARIANTA 1.
1:500



ŘEŠENO V RÁMCI STAVBY "PŘECHODY PRO CHODCE NA UL. KPT. POPLERA, VYSOKÉ MÝTO"



LEGENDA NOVÝ STAV:

- OSA KOMUNIKACE/ OSA PŘECHODU PRO CHODCE
- NOVĚ NAVRŽENÉ KONSTRUKCE
- VODOROVNÉ DOPRAVNÍ ZNAČENÍ
- 7,00 KÓTY NAVRŽENÝCH ČÁSTÍ
- X STROM URČENÝ KE SKÁCENÍ
- P NOVÝ STOŽÁR VEŘEJNÉHO OSVĚTLENÍ
- P NOVÝ STOŽÁR VEŘEJNÉHO OSVĚTLENÍ
- vo-vo- PODZEMNÍ VEDENÍ VEŘEJNÉHO OSVĚTLENÍ
- PODZEMNÍ SDĚLOVACÍ VEDENÍ
- DEŠŤOVÁ KANALIZACE
- P ULIČNÍ VPUST
- ROZHLED V MÍSTĚ PRO PŘECHÁZENÍ

LEGENDA POVRCHŮ:

- VOZOVKA – ASFALTOVÝ BETON
- VOZOVKA – ŽULOVÉ KOSTKY 100x100x100 MM
- CHODNÍK – ZÁMKOVÁ DLAŽBA TL. 60 MM
- CHODNÍK – RELIEFNÍ ZÁMKOVÁ DLAŽBA/INŽENÝRSKÝ KÁMEN
- CHODNÍK – SJEZD – ZÁMKOVÁ DLAŽBA TL. 80 MM
- CHODNÍK – ŽULOVÉ KOSTKY 100x100x100 MM
- PARKOVACÍ STÁNÍ – ŽULOVÉ KOSTKY 100x100x100 MM
- OHUMUSOVÁNÍ A OSETÍ

LEGENDA STÁVAJÍCÍCH INŽENÝRSKÝCH SÍTÍ:

- ELEKTRICKÉ VEDENÍ NN NADZEMNÍ – ČEZ DISTRIBUCE a.s.
- ELEKTRICKÉ VEDENÍ NN PODZEMNÍ – ČEZ DISTRIBUCE a.s.
- ELEKTRICKÉ VEDENÍ VN PODZEMNÍ – ČEZ DISTRIBUCE a.s.
- VEDENÍ VEŘEJNÉHO OSVĚTLENÍ – TECHNICKÉ SLUŽBY MĚSTA VYSOKÉ MÝTO
- PODZEMNÍ SDĚLOVACÍ VEDENÍ – CETIN a.s.
- NADZEMNÍ SDĚLOVACÍ VEDENÍ – CETIN a.s.
- PODZEMNÍ SDĚLOVACÍ VEDENÍ – PODA a.s.
- VODOVODNÍ ŘAD – VODOVODY A KANALIZACE VYSOKÉ MÝTO s.r.o.
- KANALIZAČNÍ ŘAD – VODOVODY A KANALIZACE VYSOKÉ MÝTO s.r.o.
- NTL PODZEMNÍ PLYNOVOD – GridServices s.r.o.
- STL PODZEMNÍ PLYNOVOD – GridServices s.r.o.

LEGENDA STÁVAJÍCÍ STAV:

- HRANICE POZEMKŮ DLE KATASTRÁLNÍ MAPY
- VNITŘNÍ HRANICE POZEMKŮ DLE KATASTRÁLNÍ MAPY
- 1180/5 ČÍSLA POZEMKŮ DLE KATASTRÁLNÍ MAPY
- HRANY PLOCH, BUDOV, ROZHRAŇÍ POVRCHŮ
- + STROMY
- + DOPRAVNÍ ZNAČKA
- + LAMPA VEŘ. OSVĚTLENÍ
- + KANALIZAČNÍ VPUST
- + KANALIZAČNÍ ŠACHTA
- + ŠACHTA NEROZLIŠENÁ
- + HYDRANT PODZEMNÍ
- + HYDRANT NADZEMNÍ
- + SLOUPY, OCHRANNÉ TYČE
- + SLOUP PŘÍHRADOVÝ

SOUŘADNICOVÝ SYSTÉM: S-JTSK
VÝŠKOVÝ SYSTÉM: BpV

KRESLIL:	ING. LUKÁŠ TOBEŠ	
ZPRACOVAL:	ING. LUKÁŠ TOBEŠ	<i>Solves</i>
TECHNICKÁ KONTROLA:	MILOŠ BEDNÁŘ, DIS.	<i>Bednár</i>
ZODPOVĚDNÝ PROJEKTANT:	ING. LUKÁŠ TOBEŠ	<i>Solves</i>
HLAVNÍ PROJEKTANT:	ING. JAN BURSA	
KRAJ: PARDUBICKÝ	OKRES: ÚSTÍ NAD ORLÍCI	OBEC: VYSOKÉ MÝTO
INVESTOR: MĚSTO VYSOKÉ MÝTO, B. SMETANY 92, 566 32 VYSOKÉ MÝTO		



AKCE:	REKONSTRUKCE MÍSTNÍ KOMUNIKACE ULICE BRANDLOVA A CHELČICKÉHO, VYSOKÉ MÝTO
OBJEKT:	B. VÝKRESY
OBSAH:	KOORDINAČNÍ SITUACE – VARIANTA 1

STUPEŇ:	STUDIE
ZAK.ČÍSLO:	2363-21-1
ARCHIVNÍ ČÍSLO:	2363
DATUM:	08/2021
FORMÁT:	8xA4
MĚŘITKO:	1:500
ČÍSLO SOUPRAVY:	ČÍSLO PŘÍLOHY: B.2.

B.
ST