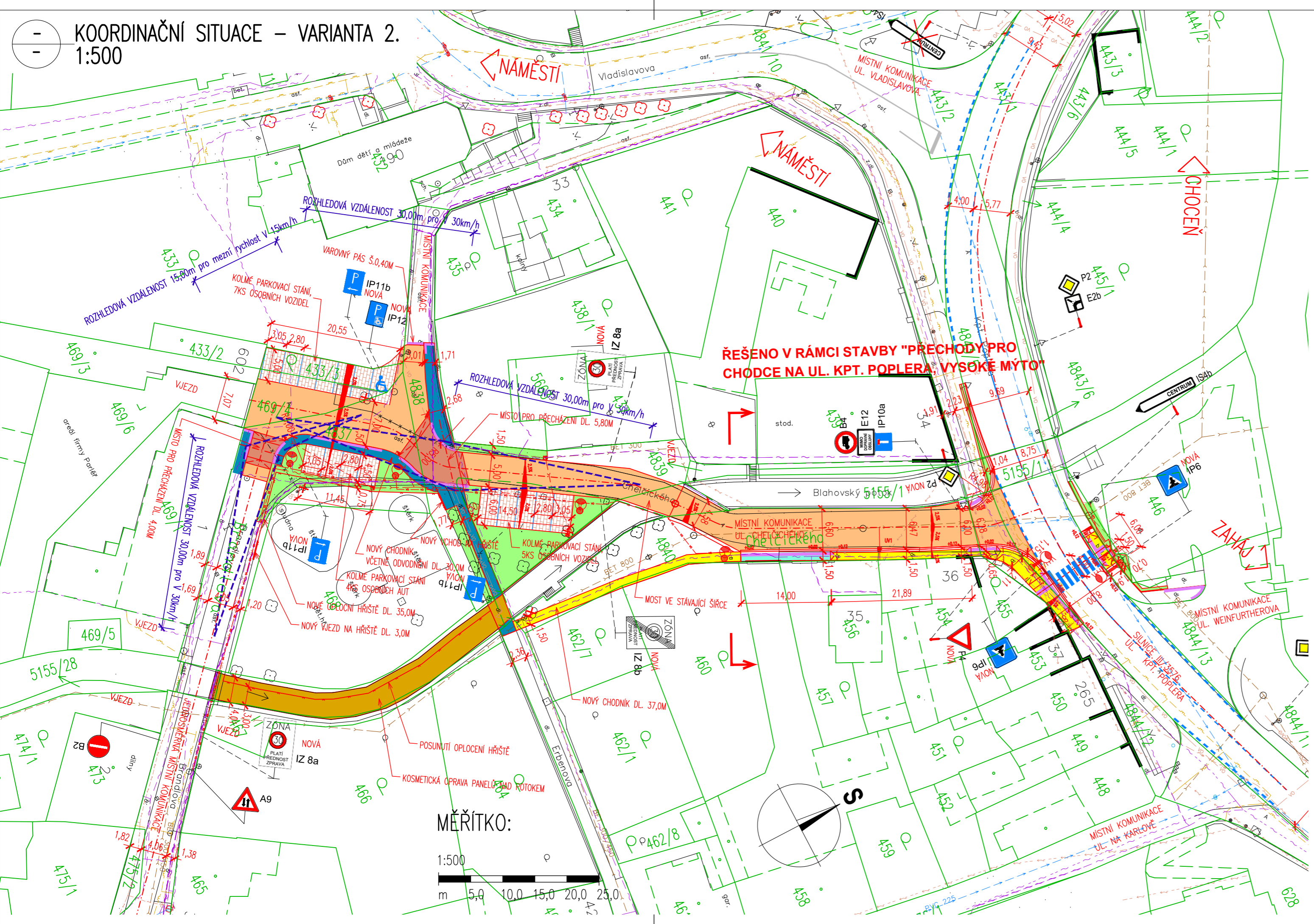


KOORDINAČNÍ SITUACE – VARIANTA 2.
1:500



LEGENDA NOVÝ STAV:

- OSA KOMUNIKACE/ OSA PŘECHODU PRO CHODCE
- NOVĚ NAVRŽENÉ KONSTRUKCE
- VODOROVNÉ DOPRAVNÍ ZNAČENÍ
- 7,00 KÓTY NAVRŽENÝCH ČÁSTÍ
- ⊗ STROM URČENÝ KE SKÁCENÍ
- ☛ NOVÝ STOŽÁR VEŘEJNÉHO OSVĚTLENÍ
- ☛ NOVÝ STOŽÁR VEŘEJNÉHO OSVĚTLENÍ
- VO --- VO --- PODZEMNÍ VEDENÍ VEŘEJNÉHO OSVĚTLENÍ
- PODZEMNÍ SDĚLOVACÍ VEDENÍ
- DEŠŤOVÁ KANALIZACE
- ☐ ULIČNÍ VPUST
- ROZHLED V MÍSTĚ PRO PŘECHÁZENÍ

LEGENDA POVRCHŮ:

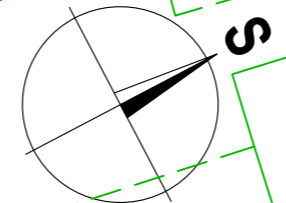
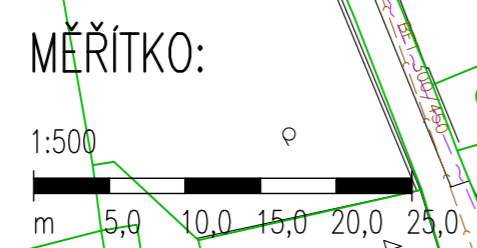
- VOZOVKA – ASFALTOVÝ BETON
- VOZOVKA – ŽULOVÉ KOSTKY 100x100x100 MM
- CHODNÍK – ZÁMKOVÁ DLAŽBA TL. 60 MM
- CHODNÍK – RELIEFNÍ ZÁMKOVÁ DLAŽBA/INŽENÝRSKÝ KÁMEN
- CHODNÍK – SJEZD – ZÁMKOVÁ DLAŽBA TL. 80 MM
- CHODNÍK – ŽULOVÉ KOSTKY 100x100x100 MM
- PARKOVACÍ STÁNÍ – ŽULOVÉ KOSTKY 100x100x100 MM
- CHODNÍK – BETONOVÝ PANEĽ
- OHUMUSOVÁNÍ A OSETÍ

LEGENDA STÁVAJÍCÍCH INŽENÝRSKÝCH SÍTÍ:

- ELEKTRICKÉ VEDENÍ NN NADZEMNÍ – ČEZ DISTRIBUCE a.s.
- ELEKTRICKÉ VEDENÍ NN PODZEMNÍ – ČEZ DISTRIBUCE a.s.
- ELEKTRICKÉ VEDENÍ VN PODZEMNÍ – ČEZ DISTRIBUCE a.s.
- VEDENÍ VEŘEJNÉHO OSVĚTLENÍ – TECHNICKÉ SLUŽBY MĚSTA VYSOKÉ MÝTO
- PODZEMNÍ SDĚLOVACÍ VEDENÍ – CETIN a.s.
- NADZEMNÍ SDĚLOVACÍ VEDENÍ – CETIN a.s.
- PODZEMNÍ SDĚLOVACÍ VEDENÍ – PODA a.s.
- VODOVODNÍ ŘÁD – VODOVODY A KANALIZACE VYSOKÉ MÝTO s.r.o.
- KANALIZAČNÍ ŘÁD – VODOVODY A KANALIZACE VYSOKÉ MÝTO s.r.o.
- NTL PODZEMNÍ PLYNOVOD – GridServices s.r.o.
- STL PODZEMNÍ PLYNOVOD – GridServices s.r.o.

LEGENDA STÁVAJÍCÍ STAV:

- HRANICE POZEMKŮ DLE KATASTRÁLNÍ MAPY
- VNITŘNÍ HRANICE POZEMKŮ DLE KATASTRÁLNÍ MAPY
- 1180/5 ČÍSLA POZEMKŮ DLE KATASTRÁLNÍ MAPY
- HRANY PLOCH, BUDOV, ROZHRAŇÍ POVRCHŮ
- ☉ STROMY
- ☛ DOPRAVNÍ ZNAČKA
- ☛ LAMPA VEŘ. OSVĚTLENÍ
- ☛ KANALIZAČNÍ VPUST
- ☛ KANALIZAČNÍ ŠAČHTA
- ☛ ŠAČHTA NEROZLIŠENÁ
- ☛ HYDRANT PODZEMNÍ
- ☛ HYDRANT NADZEMNÍ
- ☛ SLOUPY, OCHRANNÉ TYČE
- ☛ SLOUP PŘÍHRADOVÝ



SOUŘADNICOVÝ SYSTÉM:	S-JTSK	
VÝŠKOVÝ SYSTÉM:	BpV	
KRESLIL:	ING. LUKÁŠ TOBEŠ	
ZPRACOVAL:	ING. LUKÁŠ TOBEŠ	
TECHNICKÁ KONTROLA:	MILOŠ BEDNÁŘ, DIS.	
ZODPOVĚDNÝ PROJEKTANT:	ING. LUKÁŠ TOBEŠ	
HLAVNÍ PROJEKTANT:	ING. JAN BURSA	
KRAJ: PARDUBICKÝ	OKRES: ÚSTÍ NAD ORLÍCI	OBEC: VYSOKÉ MÝTO
INVESTOR: MĚSTO VYSOKÉ MÝTO, B. SMETANÝ 92, 566 32 VYSOKÉ MÝTO		



AKCE:	REKONSTRUKCE MÍSTNÍ KOMUNIKACE ULICE BRANDLOVA A CHELČICKÉHO, VYSOKÉ MÝTO
OBJEKT:	B. VÝKRESY
OBSAH:	KOORDINAČNÍ SITUACE – VARIANTA 2

STUPEŇ:	STUDIE
ZAK.ČÍSLO:	2363-21-1
ARCHIVNÍ ČÍSLO:	2363
DATUM:	08/2021
FORMÁT:	8x4
MĚŘITKO:	1:500
ČÍSLO SOUPRAVY:	ČÍSLO PŘÍLOHY: B.3.

B.
ST