



PŘÍSTAVBA ZÁKLADNÍ UMĚLECKÉ ŠKOLY | VYSOKÉ MÝTO | STUDIE | No Architects | Jakub Filip Novák, Daniela Baráčková, Kristýna Plischková, Barbora Jelínek

POZVÁNÍ

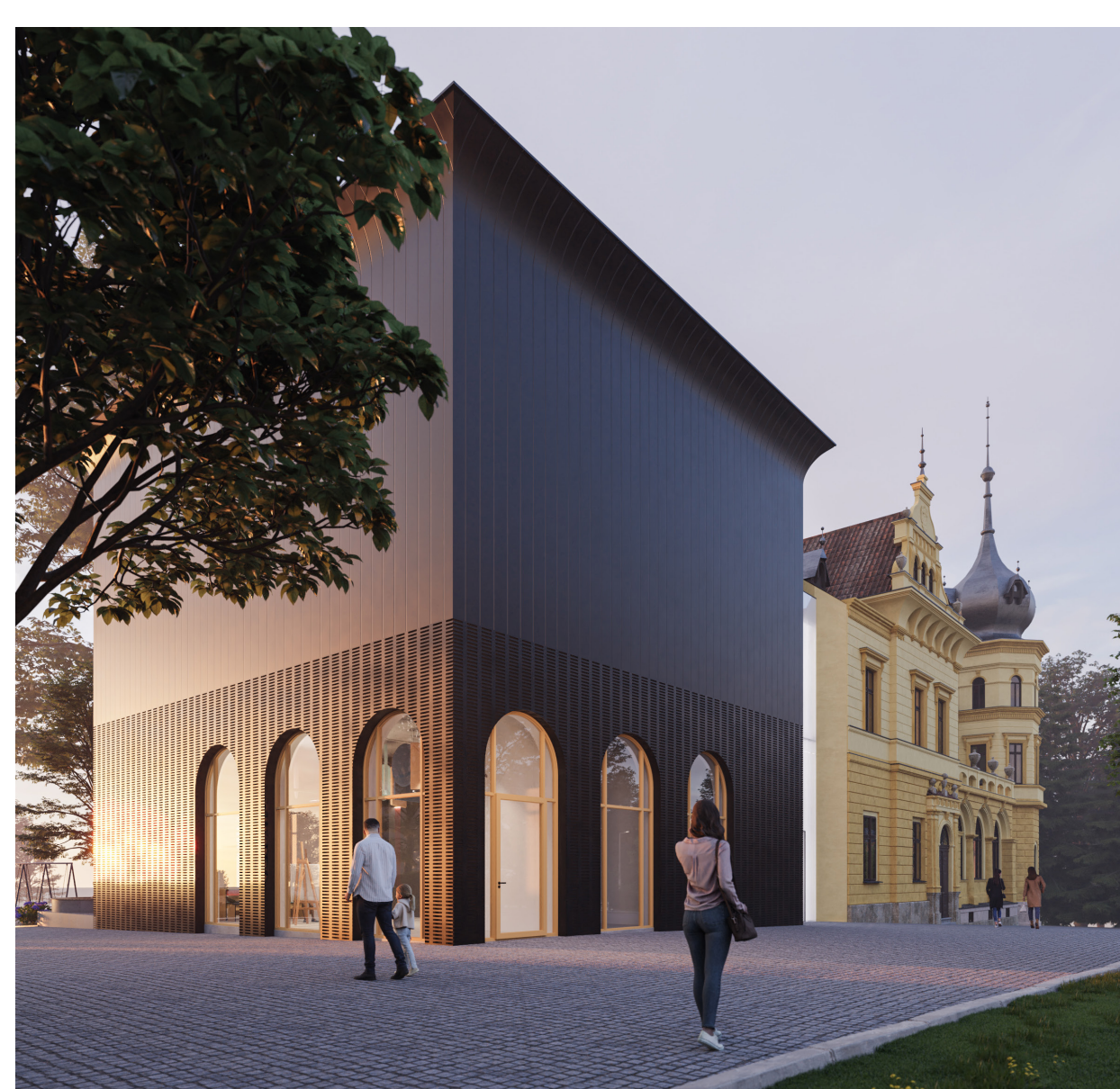
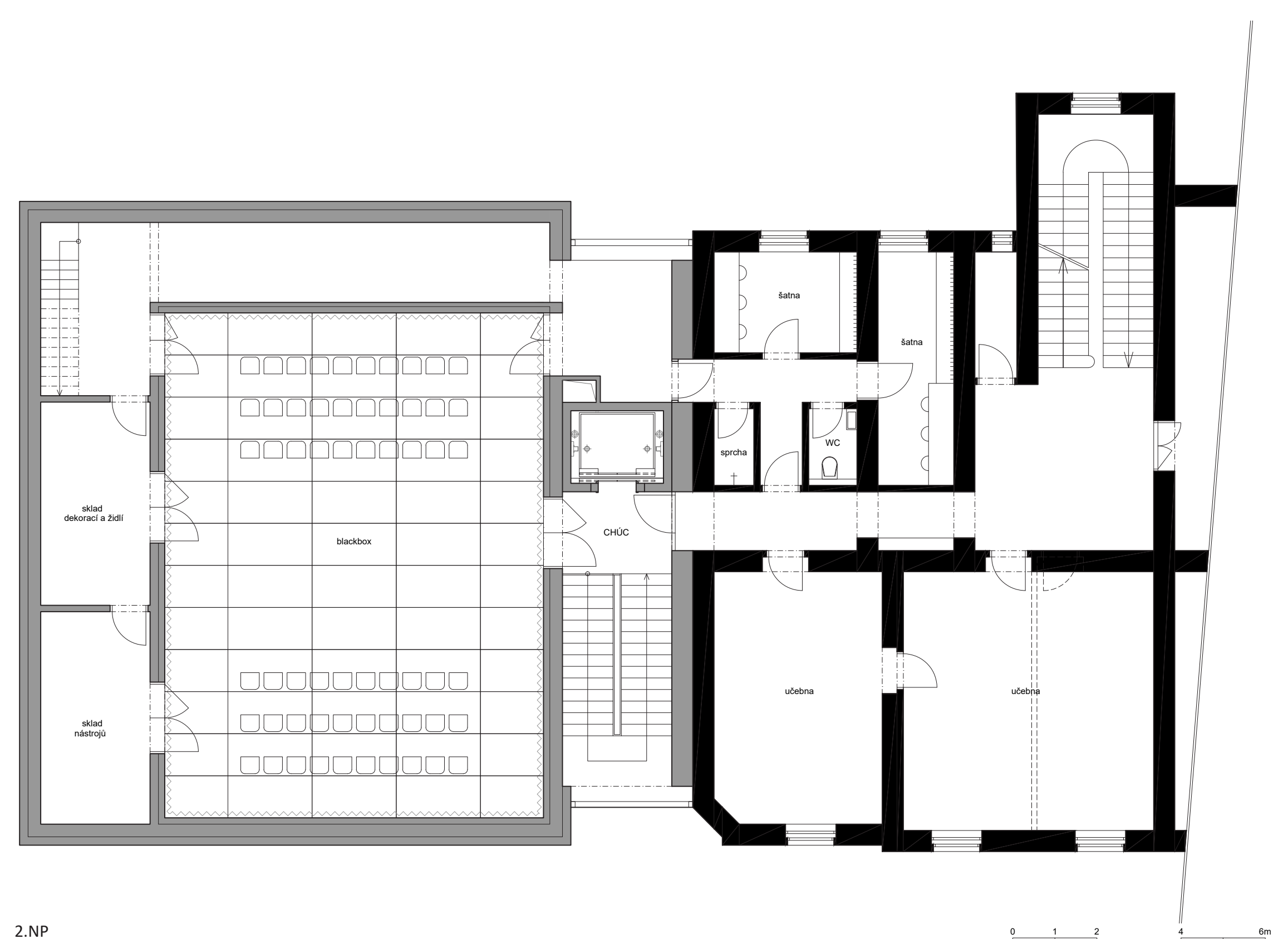
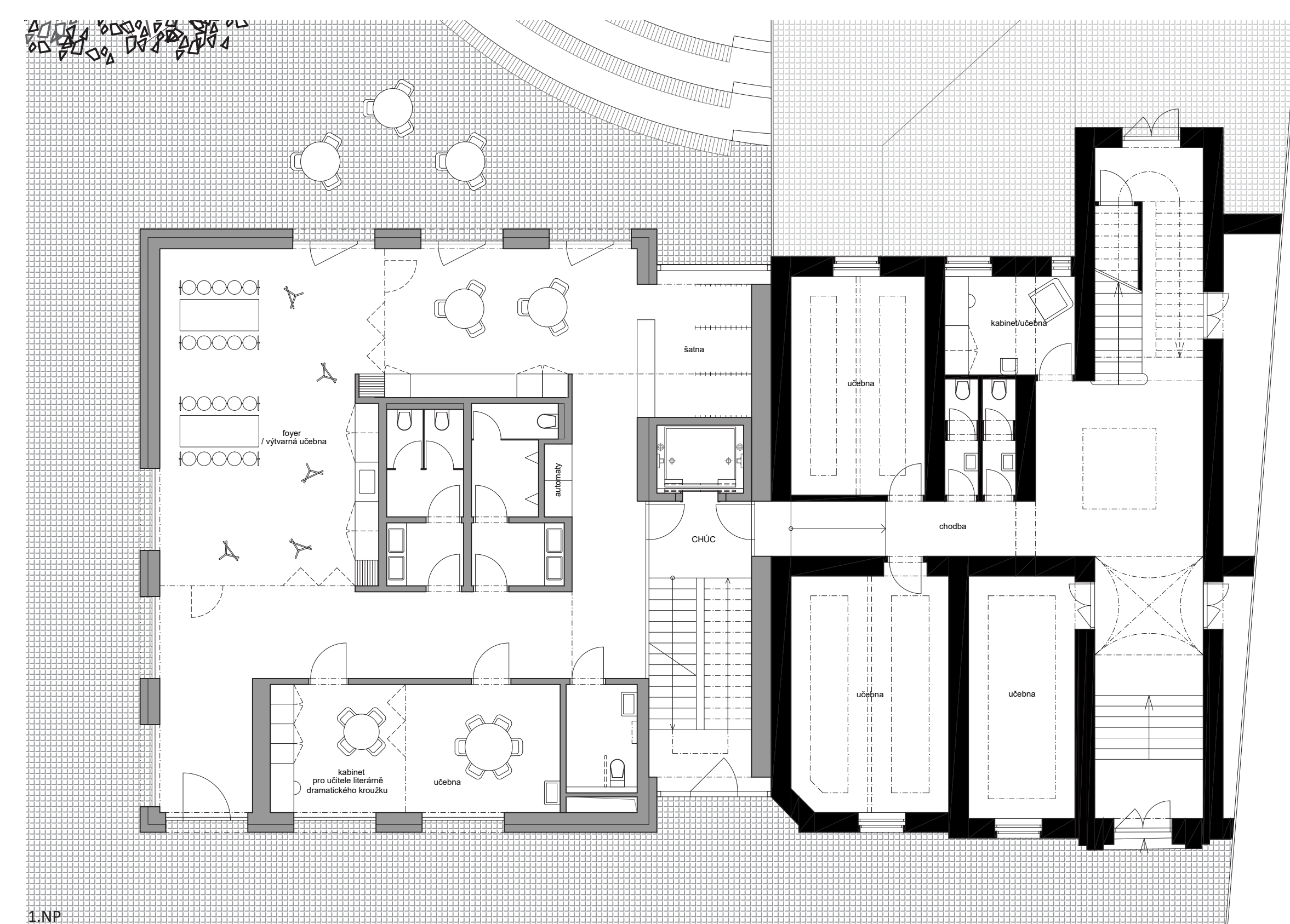
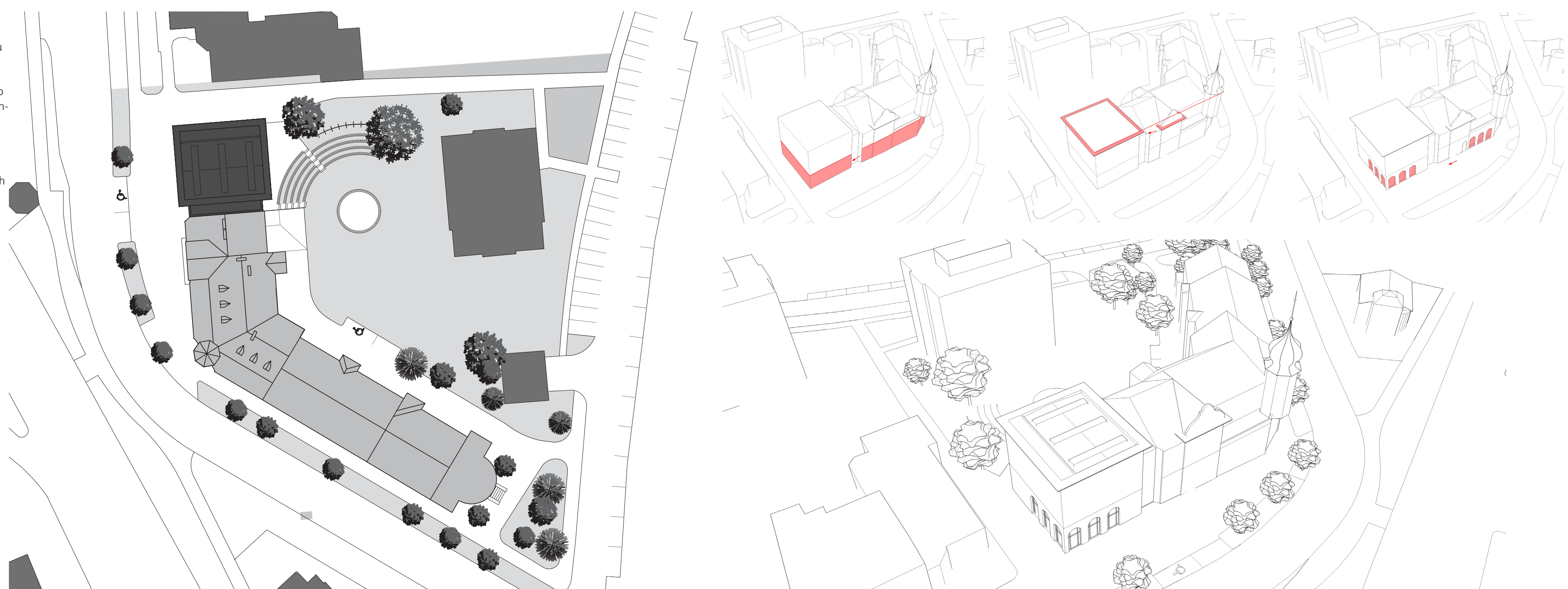
Přístavba tvoří novou část školy, u níž se předpokládá, že bude aktivně iniciovaným místem návštěv veřejnosti, výkladní skříň školy pro výstavy a představení nejen žáků. Možná dokonce hubem pro pozvané umělce, pro inspiraci a motivační školy i veřejnosti. Proto je tak od počátku koncipována. Přilepění stávajících budov je proti terénu vyvíjeno, interiéru je od exteriéru striktně oddělen, tak jak to sluší typologii kasína, ale méně současné veřejné instituci. Přístavba se naopak k terénu sklání s pomocí oken až k zemi se s exteriérem vizuálně i provozně prolíná. Dvorní část je upravena jako pozvání pro variabilní trávení volného času žáků, rodičů, ale i rodiče čeká na své děti. Logickým výústěním je návaznost právě této částí interiéru na nově pojedený dvorní prostor. Nově vzniklý komunikační uzel s rampami a výtahem, nejen odstraňuje pohybovou bariérovost školy, ale je jím možné dokonce zabezpečit pílné motorizované zásobování ze dvora. Tedy nejen pro black box, ale i pro zbytek školy. Nová a stávající budova se provozně prolínají, každá rozšiřuje možnosti druhé. Přístavba bude proti stávající budově současně též kontrastně energeticky úsporná. Díky systému tepelných čerpadel a střechní fotovoltaice elektrárně si může dokonce dovézt ambici tvořit energetické přebytky a dotovat jimi stávající budovy.

SYNERGIE

Samotný provozní koncept je vystaven kolem těžiště záměru – multifunkčního black boxu, který doprovází solidní zázemí šaten, skladů, technických místností, komunikačních uzlů. Část interiéru sloužící jako foyer pro nárazové společenské akce by většinu školního roku zela prázdnotou. Tento luxus je kompenzován víceúčelovým využitím, kdy v sobě foyer zahrnuje celou jednu samostatnou třídu, která se objevuje a mizí dle potřeby s pomocí posuvných stěn. Současně sem dochází k přesunutí „relaxačního“ uzlu s nápojovými automaty ze vstupu staré budovy. Ten je nově je doplněn posezím, čímž se tvoří i dosud chybějící část školy, kde mohou mj. rodiče čekat na své děti. Logickým výústěním je návaznost právě této částí interiéru na nově pojedený dvorní prostor. Nově vzniklý komunikační uzel s rampami a výtahem, nejen odstraňuje pohybovou bariérovost školy, ale je jím možné dokonce zabezpečit pílné motorizované zásobování ze dvora. Tedy nejen pro black box, ale i pro zbytek školy. Nová a stávající budova se provozně prolínají, každá rozšiřuje možnosti druhé. Přístavba bude proti stávající budově současně též kontrastně energeticky úsporná. Díky systému tepelných čerpadel a střechní fotovoltaice elektrárně si může dokonce dovézt ambici tvořit energetické přebytky a dotovat jimi stávající budovy.

RESPEKT

Architektura objektu je výrazem respektu stávající hlavní budově školy, na kterou navazuje. Přímo ji zrcadí. Tmavé výplně otvorů převrací na vlastní fasádu, zatímco světlé fasádní tóny promítá do svých okeních výplní. Tvoří kompoziční protíváhu nárožní věži, respektuje výšku její hlavní otvory převrací na vlastní fasádu, zatímco světlé fasádní tóny promítá do svých okeních výplní. Tvoří kompoziční protíváhu nárožní věži, respektuje výšku její hlavní otvory převrací na vlastní fasádu, zatímco světlé fasádní tóny promítá do svých okeních výplní. Tvoří kompoziční protíváhu nárožní věži, respektuje výšku její hlavní otvory převrací na vlastní fasádu, zatímco světlé fasádní tóny promítá do svých okeních výplní.





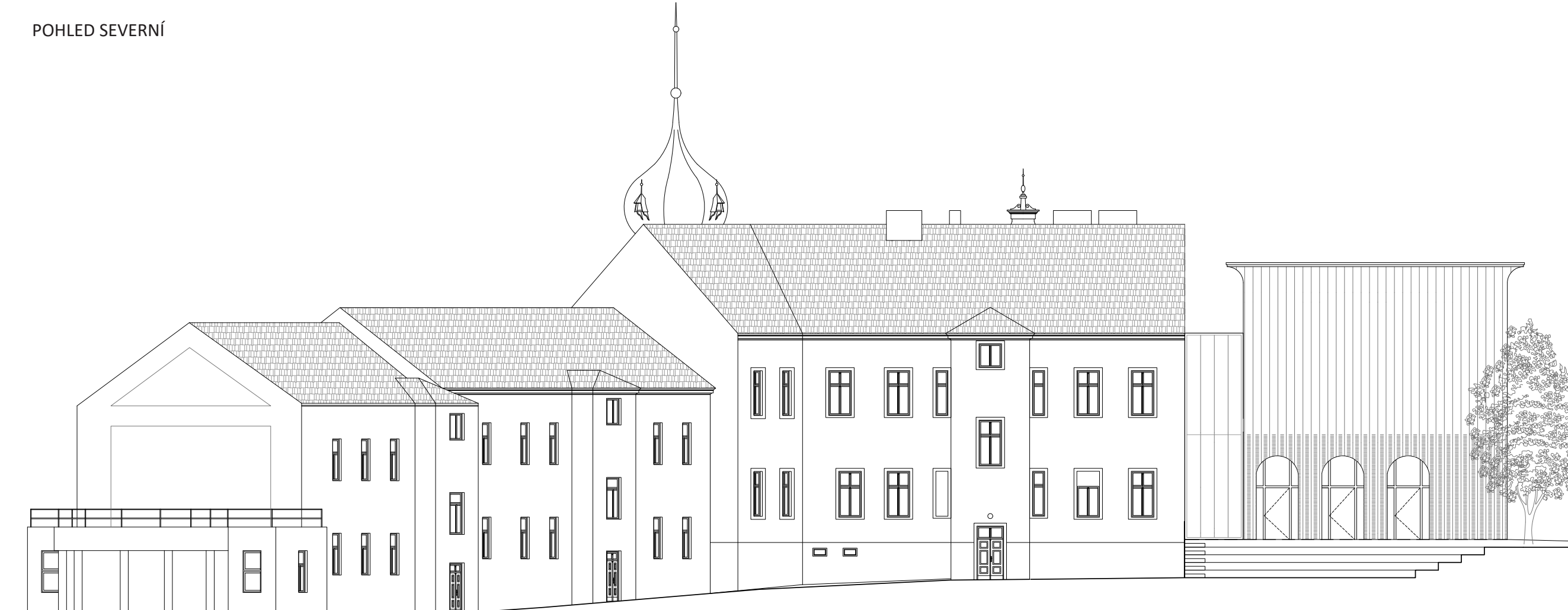
PŘÍSTAVBA ZÁKLADNÍ UMĚLECKÉ ŠKOLY | VYSOKÉ MÝTO | STUDIE | No Architects | Jakub Filip Novák, Daniela Baráčková, Kristýna Plischková, Barbora Jelínek



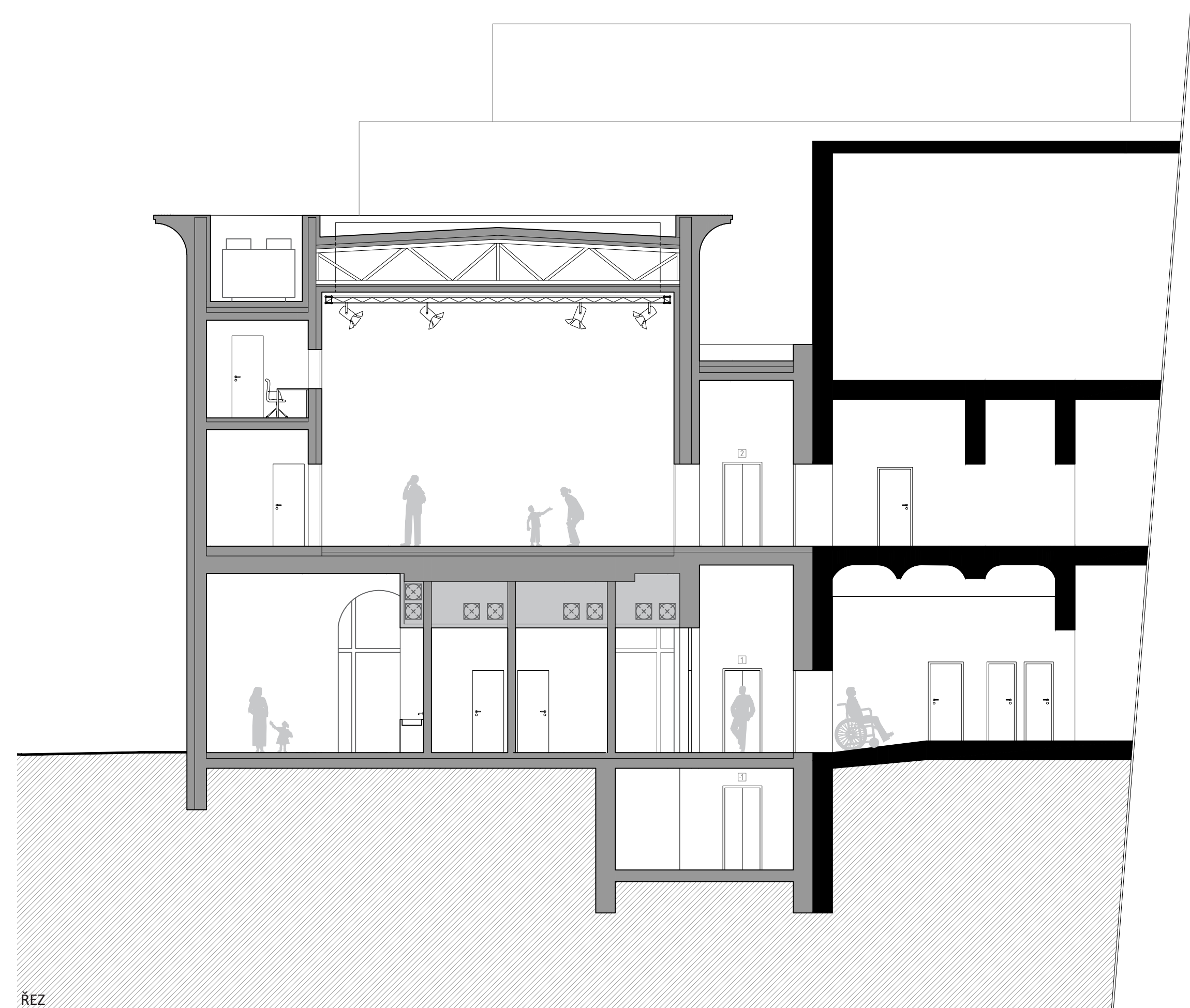
POHLED ZÁPADNÍ



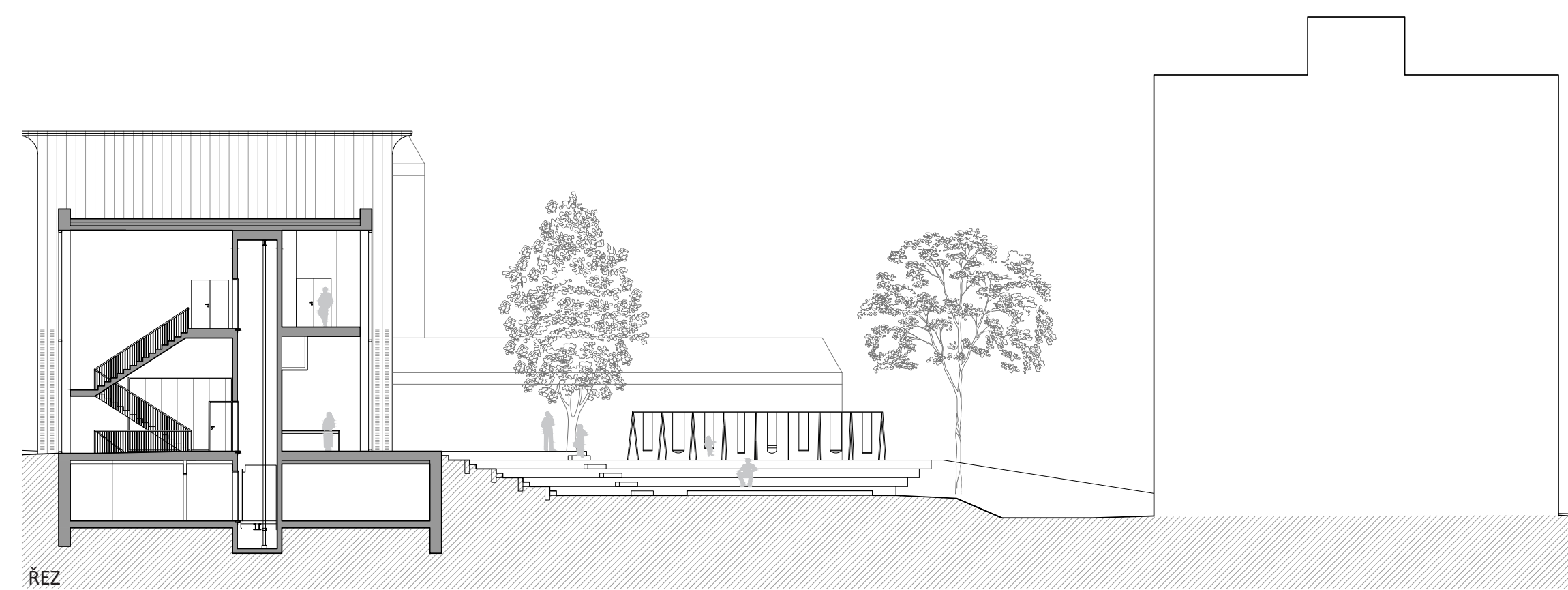
POHLED SEVERNÍ



POHLED VÝCHODNÍ



ŘEZ



ŘEZ

