

TABULKA MÍSTNOSTÍ

| číslo | účel | plocha [m ²] | podlaha | strop |
|----------------|------------------|--------------------------|---------------|-------------------|
| 1.01 | vstupní vestibul | 77.5 | kamen. dlažba | klenba/omítka |
| 1.02 | knihovna | 245.0 | dřevěná podl. | klenba/omítka |
| 1.03 | knihovna | 62.0 | dřevěná podl. | aku. pod. v=3.1m |
| 1.04 | studovna | 40.0 | marmoleum | aku. pod. v=3.1m |
| 1.05 | kancelář | 22.0 | marmoleum | aku. pod. v=3.1m |
| 1.06 | wc personál | 3.2 | ker. dlažba | sdk. v=2.85m |
| 1.07 | lounge | 76.5 | marmoleum | aku. v=2.85m |
| 1.08 | knihovna | 105.5 | koberec | klenba/omítka |
| 1.09 | sklad | 6.5 | marmoleum | klenba/omítka |
| 1.10 | kancelář | 18.0 | marmoleum | aku. pod. v=2.85m |
| 1.11 | kancelář | 18.0 | marmoleum | aku. pod. v=2.85m |
| 1.12 | wc veřejnost | 3.0 | ker. dlažba | sdk. v=2.85m |
| 1.13 | wc veřejnost | 5.5 | ker. dlažba | sdk. v=2.85m |
| 1.14 | wc bezbariérový | 4.4 | ker. dlažba | sdk. v=2.6m |
| 1.15 | úklidová komora | 1.7 | ker. dlažba | sdk. v=2.6m |
| 1.16 | wc personál | 3.0 | ker. dlažba | sdk. v=2.6m |
| 1.17 | koupelna | 2.2 | ker. dlažba | sdk. v=2.6m |
| 1.18 | víceúčelový sál | 72.0 | marmoleum | aku. pod. v=2.85m |
| 1.19 | sklad | 15.0 | marmoleum | aku. pod. v=2.85m |
| celková plocha | | 781.0 m ² | | |

LEGENDA MATERIÁLŮ

- STÁVAJÍCÍ ZDIVO, CPP, CDm
- POROTHERM 44 EKO+PROFI tl. 440 mm
- POROTHERM 30 T Profi tl. 300 mm
- POROTHERM 19 AKU tl. 200 mm
- PŘÍČKOVKA YTONG tl. 100, 125, 150mm
- CLT PANEL
- ŽELEZOBETON
- TEP. IZOLACE XPS
- DŘEVĚNÁ TERASA 63,5m²
- KAMENNÁ DLAŽBA 44,0m²
- DEŠŤOVÝ SVOD
- ROZVODNA PODLAHOVÉHO VYTÁPĚNÍ
- AUTOMAT - JÍDELNÍ / NÁPOJOVÝ
- PLYNOMĚRNÁ SKŘÍŇ
- PŘEBALOVACÍ PULT

TABULKA OCELOVÝCH PRVKŮ

| ozn. | popis | délka[m] | ks | celk. délka[m] |
|------|------------------------|----------|----|----------------|
| T1 | 4x ocelový profil L160 | 2,0 | 4 | 4x 8,0m |
| T2 | 4x ocelový profil L180 | 2,3 | 5 | 4x 11,5m |
| T3 | 4x ocelový profil L240 | 3 | 1 | 4x 3,0m |
| T4 | 4x ocelový profil L300 | 3,7 | 2 | 4x 7,4m |
| T5 | 4x ocelový profil L300 | 3,6 | 1 | 4x 3,6m |
| T6 | 4x ocelový profil L260 | 2,6 | 1 | 4x 2,6m |
| T7 | 4x ocelový profil L180 | 2,35 | 1 | 4x 2,35m |
| T8 | 4x ocelový profil L200 | 2,7 | 2 | 4x 5,4m |
| T9 | 4x ocelový profil L200 | 4,9 | 1 | 4x 4,9m |
| T10 | 4x ocelový profil L220 | 6,3 | 2 | 4x 6,3m |

VÝMĚRY OCELOVÝCH PROFILŮ

| popis | délka[m] |
|---------------------|----------|
| ocelový profil L160 | 32 |
| ocelový profil L180 | 55,4 |
| ocelový profil L200 | 41,2 |
| ocelový profil L220 | 25,2 |
| ocelový profil L240 | 12 |
| ocelový profil L260 | 10,4 |
| ocelový profil L300 | 44 |

LBNK architekti č. paré

Sázavská 826/9
 Praha 2, 120 00
 +420 775 199 575
 info@lbnk.archi
 www.lbnk.archi

projekt 23-47

Městská knihovna ve Vysokém Mýtu
Litomyšlská 69 a 70, 566 01 Vysoké Mýto

investor
 Městský úřad Vysoké Mýto
 B. Smetany 92, 566 01 Vysoké Mýto

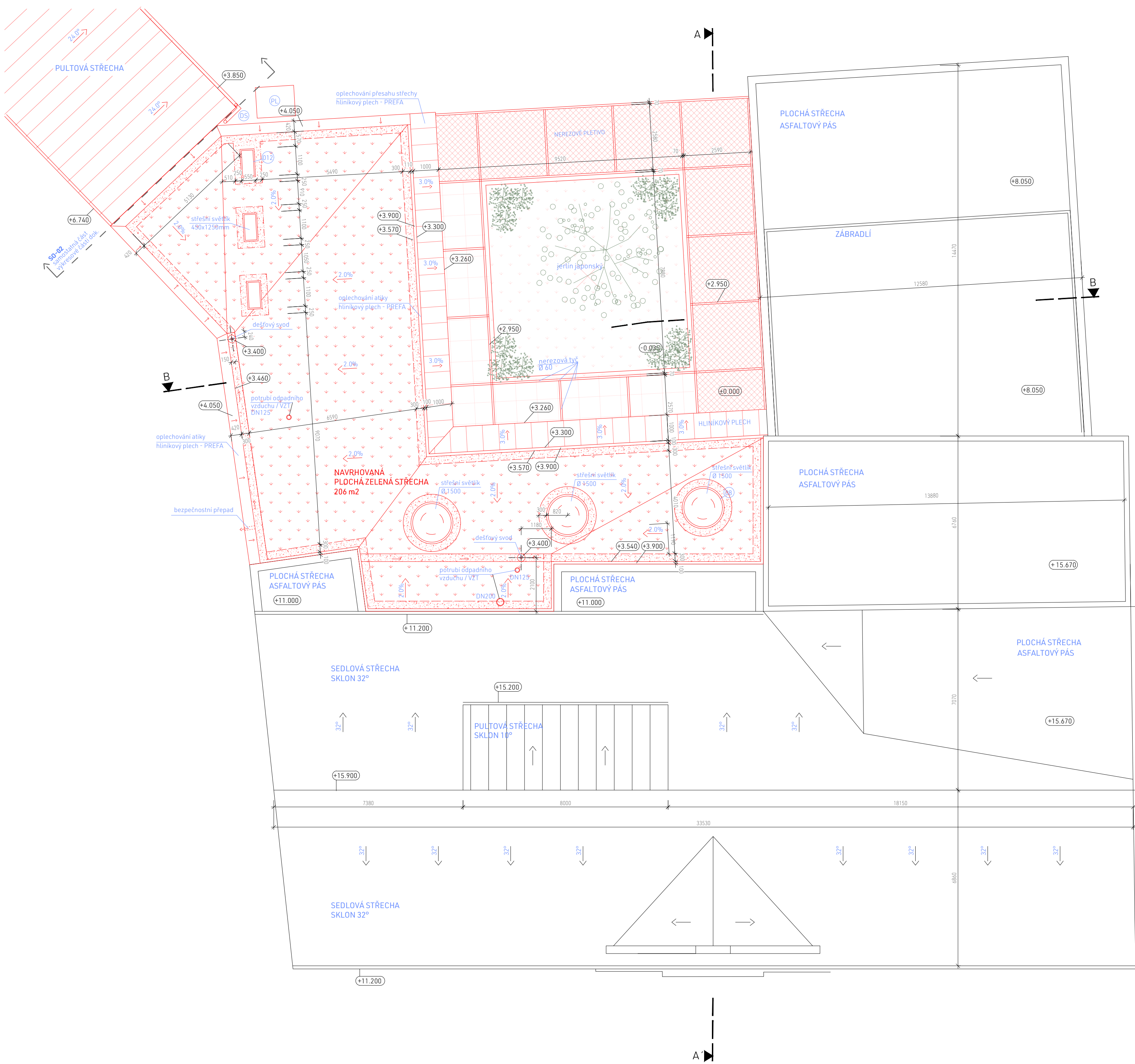
autorizace
 MgA. MARTIN KOŽNAR
 vypracoval
 Ing. arch. RADEK SCHWAB
 spoluautor
 Ing. arch. JAROSLAV SCHWARZ
 Ing. arch. VOJTĚCH RUDORFER

výkres č. v.

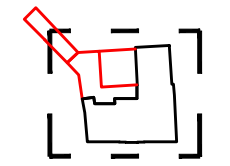
PŮDORYS PŘÍZEMÍ
NÁVRH 14

část projektu
 D.1.1 - ARCHITEKTONICKO-STAVEBNÍ ŘEŠENÍ
 stupeň dokumentace
 DSP
 datum
 2023-01
 měřítko / formát +0.000=287.35 m.n.m. (bpy)
 1 : 100 / 550x435





- LEGENDA MATERIÁLŮ**
- STĚRK OBLÁZKOVÝ
 - ZELENÁ EXTENZIVNÍ STŘECHA
 - HLINÍKOVÝ PLECH
 - NEREZOVÉ PLETIVO



LBNK architekti č. paré
 Sázkavská 826/9
 Praha 2, 120 00
 + 420 775 199 575
 info@lbnk.archi
 www.lbnk.archi
 projekt 23-47
Městská knihovna ve Vysokém Mýtě
Litomyšlská 69 a 70, 566 01 Vysoké Mýto
 investor
 Městský úřad Vysoké Mýto
 B. Smetany 92, 566 01 Vysoké Mýto
 autorizace
 MgA. MARTIN KOŽNAR
 vypracoval
 Ing. arch. RADEK SCHWAB
 spoluautor
 Ing. arch. JAROSLAV SCHWARZ
 Ing. arch. VOJTĚCH RUDORFER
 výkres č. v.
PŮDORYS STŘECHY **15**
NÁVRH
 část projektu
 D.1.1 - ARCHITEKTONICKO-STAVEBNÍ ŘEŠENÍ
 stupeň dokumentace
 DSP
 datum
 2023-01
 měřítko / formát + 0.000=287.35 m.n.m. (b.p.v.)
 1 : 100 / 550x435



SKLADBY KONSTRUKCÍ - NOVOSTAVBA

(S1) SKLADBA STŘECHY PŘÍSTAVBY

- VÝSADBA TRVALEK - EXTENZIVNÍ SMĚS
- EXTENZIVNÍ SUBSTRÁT 80-125 mm
- FILTRAČNÍ TEXTILIE
- OCHRANNÁ VODOAKUMULAČNÍ TEXTILIE
- HYDROIZOLAČNÍ VRSTVA - PVC FOLIE
- TEPELNÁ IZOLACE EPS - SPÁDOVÁ VRSTVA 50-200 mm
- TEPELNÁ IZOLACE EPS 180 mm
- PAROTĚSNÁ FOLIE
- CLT PANEL 140-160 mm
- ZAVĚŠENÝ AKUSTICKÝ PODHLED, NOVATOP 240 mm

(S2) SKLADBA PODLAHY PŘÍSTAVBY S PODLAH. VYTÁPĚNÍM

- MARMOLEUM - FORBO FORBO ACOUSTIC 4 mm
- ANHYDRID + SYSTÉMOVÁ DESKA PRO PODLAHOVÉ VYTÁPĚNÍ 66 mm
- TEPELNÁ IZOLACE EPS 180 mm
- HYDROIZOLACE - 2x ASFALTOVÝ PÁS
- ŽB PODKLADNÍ DESKA, BETON C20/25 150 mm
- TVAROVKY IGLŮ - IZOLACE PROTI VLHKOSTI A RADONU 120 mm
- ZHTNĚNÝ ŠTĚRKOVÝ NÁSYP cca 150 - 400 mm
- PŮVODNÍ TERÉN

(S3) SKLADBA PODLAHY PŘÍSTAVBY BEZ PODLAH. VYTÁPĚNÍ

- MARMOLEUM - FORBO FORBO ACOUSTIC 4 mm
- PODKLADNÍ BETON 46 mm
- TEPELNÁ IZOLACE EPS 200 mm
- HYDROIZOLACE - 2x ASFALTOVÝ PÁS
- ŽB PODKLADNÍ DESKA, BETON C20/25 150 mm
- TVAROVKY IGLŮ - IZOLACE PROTI VLHKOSTI A RADONU 120 mm
- ZHTNĚNÝ ŠTĚRKOVÝ NÁSYP cca 150 - 400 mm
- PŮVODNÍ TERÉN

(S4) SKLADBA PODLAHY PŘÍSTAVBY - SOCIÁLNÍ ZAŘÍZENÍ

- KERAMICKÁ DLAŽBA 15 mm
- HYDROIZOLAČNÍ LEPICÍ STĚRKA 10 mm
- PODKLADNÍ BETON 45 mm
- TEPELNÁ IZOLACE EPS 180 mm
- HYDROIZOLACE - 2x ASFALTOVÝ PÁS
- ŽB PODKLADNÍ DESKA, BETON C20/25 150 mm
- TVAROVKY IGLŮ - IZOLACE PROTI VLHKOSTI A RADONU 120 mm
- ZHTNĚNÝ ŠTĚRKOVÝ NÁSYP cca 150 - 400 mm
- PŮVODNÍ TERÉN

(S5) SKLADBA VENKOVNÍ PODLAHY - TERASOVÁ PRKNA

- DŘEVĚNÁ TERASOVÁ PRKNA 30 mm
- ROZNAŠECÍ ROŠT Z TRÁMKŮ 50/70 70 mm
- NOSNÉ TRÁMKY 120/60 120 mm
- DISTANČNÍ PODLOŽKY
- ŠTĚRKOPÍSKOVÝ NÁSYP, fr. 8/16 150 mm
- ŠTĚRKOPÍSKOVÝ NÁSYP, fr. 16/32 230 mm
- PŮVODNÍ ZEMINA

(S6) SKLADBA VENKOVNÍ PODLAHY - KAMENNÁ DLAŽBA

- KAMENNÁ DLAŽBA 50 mm
- ŠTĚRKOPÍSKOVÝ NÁSYP, fr. 8/16 60 mm
- ŠTĚRKOPÍSKOVÝ NÁSYP, fr. 16/32 cca 150-500 mm
- ROSTLÝ TERÉN

SKLADBY KONSTRUKCÍ - STÁVAJÍCÍ A REKONSTRUOVANÉ

(P1) PODLAHA SPOLEČENSKÉHO SÁLU

- VLÝSKY 20 mm
- PRKNA 30 mm
- ŠKVÁROVÝ NÁSYP + DR. POLŠTÁŘE
- STÁV. KLENBA/HURDIS 150 mm
- OMÍTKA 15 mm

(P2) SKLADBA PODLAHY VESTIBULU

- KAMENNÁ DLAŽBA 50 mm
- MALTOVÉ LOŽE 20 mm
- PODKLADNÍ BETON 50 mm
- SEPARAČNÍ TEXTILIE
- LIAPOR BETON 0-600 mm
- PŮVODNÍ ZÁKLADOVÁ KONSTRUKCE
- PŮVODNÍ ZEMINA

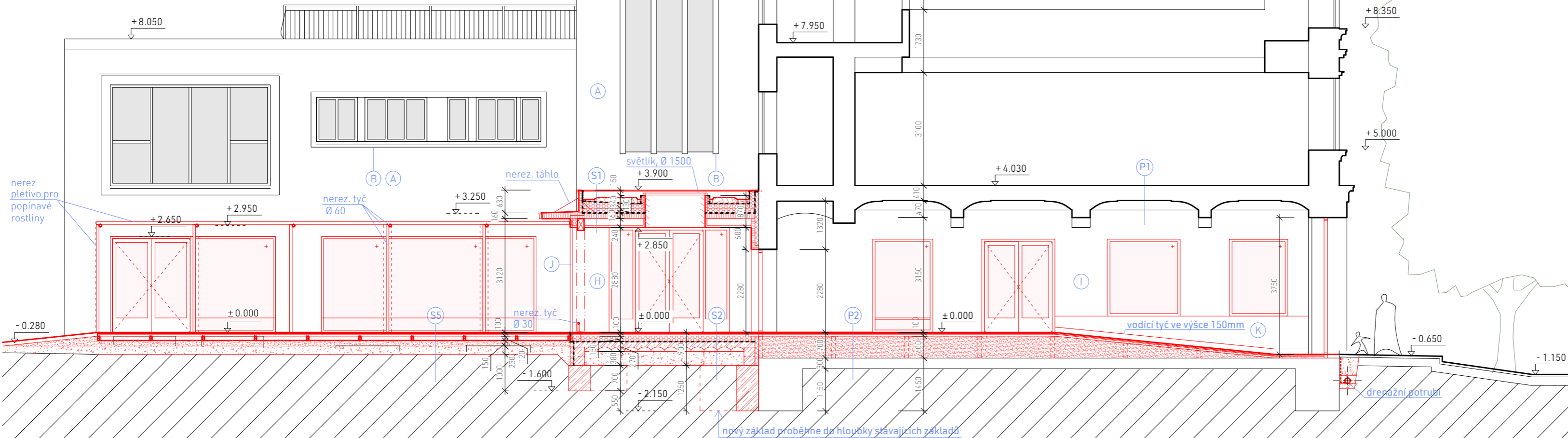
LEGENDA MATERIÁLOVÉHO A BAREVNÉHO ŘEŠENÍ

STAV/REKONSTRUOVANÉ

- (A) FASÁDA - VC OMÍTKA - ODSÍN BÍLÝ
- (B) ŠAMBRÁNY OKEN - VC OMÍTKA - ODSÍN BÍLÝ
- (C) STŘECHA - KERAMICKÉ TAŠKY/ASFALTOVÝ PÁS
- (D) LUXFERY
- (E) SOKL - KERAMICKÝ OBKLAD
- (F) VÝPLNĚ OTVORŮ - PLASTOVÁ OKNA - HNĚDÝ ODSÍN RÁMŮ
- (G) KLEMPÍŘSKÉ VÝROBKY - POPLAST. PLECH/POZINK - HNĚDÝ ODSÍN

NAVROVANÉ

- (H) CLT PANEL - SMRKOVÁ TEXTURA
- (I) VNITŘNÍ NÁTĚR - BÍLÝ ŠTUK
- (J) DŘEVOHLINÍKOVÝ RÁM PROSKLENÉ STĚNY
- (K) PLECHOVÉ OBLOŽENÍ SOKLU



LEGENDA MATERIÁLŮ

- CIHELNÉ ZDIVO, CPP
- POROTHERM 44 EKO+PROFI tl. 440 mm
- POROTHERM 30 EKO+PROFI tl. 300 mm
- CLT PANEL
- ŽELEZOBETON
- LIAPOR BETON
- ZHTNĚNÝ ŠTĚRKOPÍSEK fr. 16/32
- ZHTNĚNÝ ŠTĚRKOPÍSEK fr. 08/16
- NASYPANÁ ZEMINA
- TEP. IZOLACE EPS
- TEP. IZOLACE XPS
- HYDROIZOLACE
- EXTENZIVNÍ ZELENÁ STŘECHA
- PŮVODNÍ ZEMINA

LBNK architekti č. paré

Sázavská 826/9
 Praha 2, 120 00
 + 420 775 199 575
 info@lbnk.archi
 www.lbnk.archi
 projekt 23-47

Městská knihovna ve Vysokém Mýtě
Litomyšlská 69 a 70, 566 01 Vysoké Mýto

investor
 Městský úřad Vysoké Mýto
 B. Smetany 92, 566 01 Vysoké Mýto

autorizace
 MgA. MARTIN KOŽNAR
 vypracoval

spoluautor
 Ing. arch. RADEK SCHWAB
 Ing. arch. JAROSLAV SCHWARZ
 Ing. arch. VOJTĚCH RUDORFER

výkres č. v.

ŘEZ A-A'
NÁVRH 16

část projektu
 D.1.1 - ARCHITEKTONICKO-STAVEBNÍ ŘEŠENÍ
 stupeň dokumentace

DSP
 datum

2023-01
 měřítko / formát + 0.000=287,35 m.n.m. (bpy)

1 : 100 / 520x297



SKLADBY KONSTRUKCÍ - STÁVAJÍCÍ A REKONSTRUOVANÉ

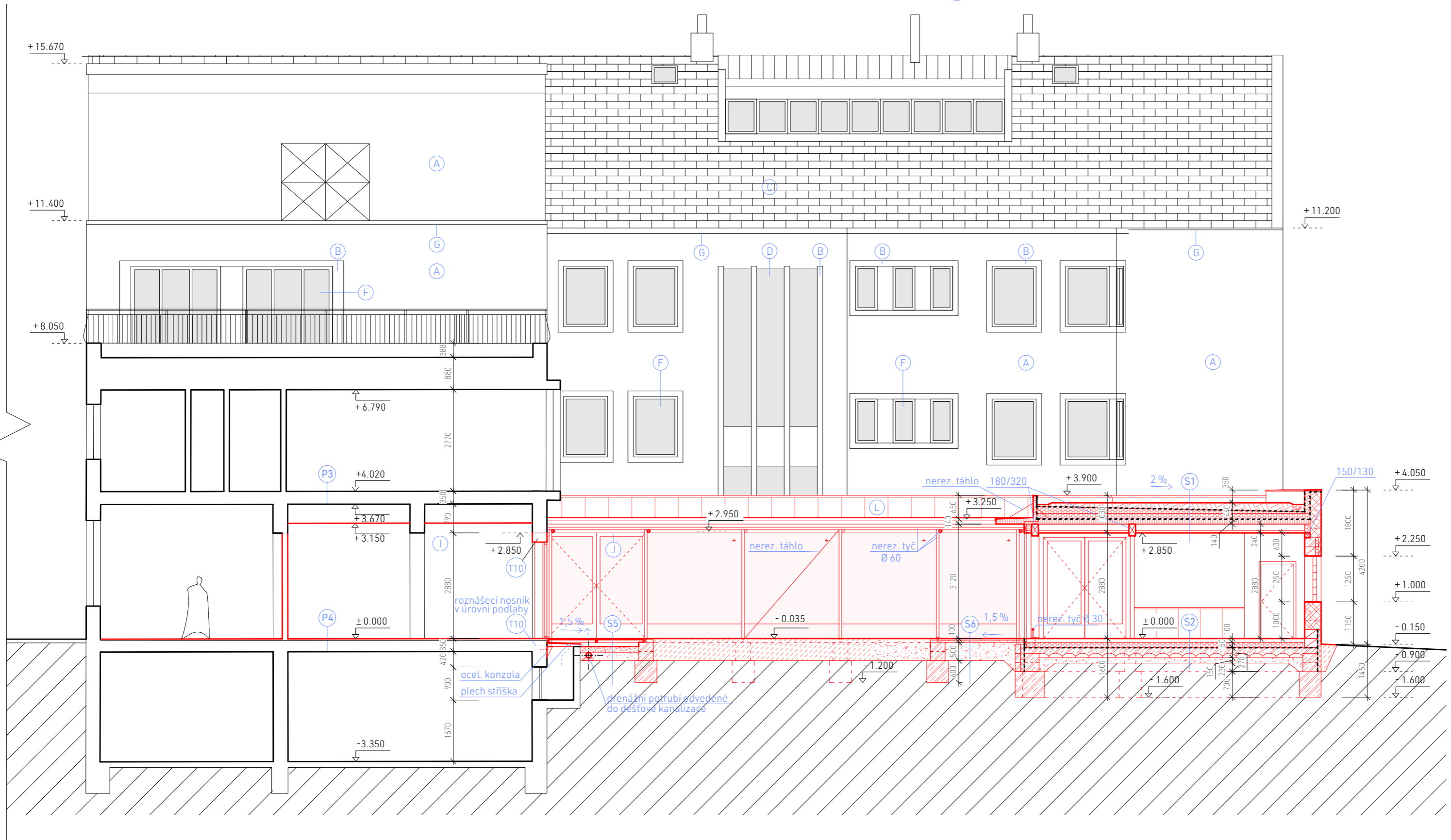
| | | | |
|------------------------------|-------|--|-------|
| P3 PODLAHA 2NP | | P4 SKLADBA PODLAHY - DOSPĚLÉ ODDĚLENÍ | |
| - KERAMICKÁ DLAŽBA | 20 mm | - MARMOLEUM - FORBO - FORBO | 5 mm |
| - CEMENTOVÝ POTĚR | 40 mm | - PODKLADNÍ BETON | 45 mm |
| - VÝPLŇOVÝ MATERIÁL - ŠKVÁRA | | - VÝPLŇOVÝ MATERIÁL - ŠKVÁRA | |
| - HURDIS/I180-nosník | 80 mm | - HURDIS/I220-nosník | 80 mm |
| - OMÍTKA | 15 mm | - OMÍTKA | 15 mm |

LEGENDA MATERIÁLOVÉHO A BAREVNÉHO ŘEŠENÍ

| | |
|--|---|
| STAV/REKONSTRUOVANÉ | NAVRHOVANÉ |
| A FASÁDA - VC OMÍTKA - ODSŤÍN BÍLÝ | H CLT PANEL - SMRKOVÁ TEXTURA |
| B ŠAMBRÁNY OKEN - VC OMÍTKA - ODSŤÍN BÍLÝ | I VNITŘNÍ NÁTĚR - BÍLÝ ŠTUK |
| C STŘECHA - KERAMICKÉ TAŠKY/ASFALTOVÝ PÁS | J DŘEVOHLINÍKOVÝ RÁM PROSKLENÉ STĚNY |
| D LUXFERY | L HLINÍKOVÝ PLECH |
| E SOKL - KERAMICKÝ OBKLAD | |
| F VÝPLNĚ OTVORŮ - PLASTOVÁ OKNA - HNĚDÝ ODSŤÍN RÁMŮ | |
| G KLEMPÍŘSKÉ VÝROBKY - POPLAST. PLECH/POZINK - HNĚDÝ ODSŤÍN | |

LEGENDA MATERIÁLŮ

| | |
|--|-----------------------------------|
| | CIHELNÉ ZDIVO, CPP |
| | POROTHERM 44 EKO+PROFI tl. 440 mm |
| | POROTHERM 30 EKO+PROFI tl. 300 mm |
| | CLT PANEL |
| | ŽELEZOBETON |
| | ZHUTNĚNÝ ŠTĚRKOPÍSEK fr. 16/32 |
| | ZHUTNĚNÝ ŠTĚRKOPÍSEK fr. 08/16 |
| | NASYPANÁ ZEMINA |
| | TEP. IZOLACE EPS |
| | TEP. IZOLACE XPS |
| | HYDROIZOLACE |
| | EXTENZIVNÍ ZELENÁ STŘECHA |
| | PŮVODNÍ ZEMINA |



LBNK architekti č. paré
 Sázavská 826/9
 Praha 2, 120 00
 + 420 775 199 575
 info@lbnk.archi
 www.lbnk.archi
 projekt 23-47

Městská knihovna ve Vysokém Mýtě
Litomyšlská 69 a 70, 566 01 Vysoké Mýto
 investor
 Městský úřad Vysoké Mýto
 B. Smetany 92, 566 01 Vysoké Mýto
 autorizace
 MgA. MARTIN KOŽNAR
 vypracoval
 Ing. arch. RADEK SCHWAB
 spoluautor
 Ing. arch. JAROSLAV SCHWARZ
 Ing. arch. VOJTĚCH RUDORFER
 výkres č.v.

ŘEZ B-B'
NÁVRH
 část projektu
 D.1.1 - ARCHITEKTONICKO-STAVEBNÍ ŘEŠENÍ
 stupeň dokumentace
 DSP
 datum
 2023-01
 měřítko / formát + 0.000=287.35 m.n.m. (bvp)
 1 : 100 / 520x297

17

