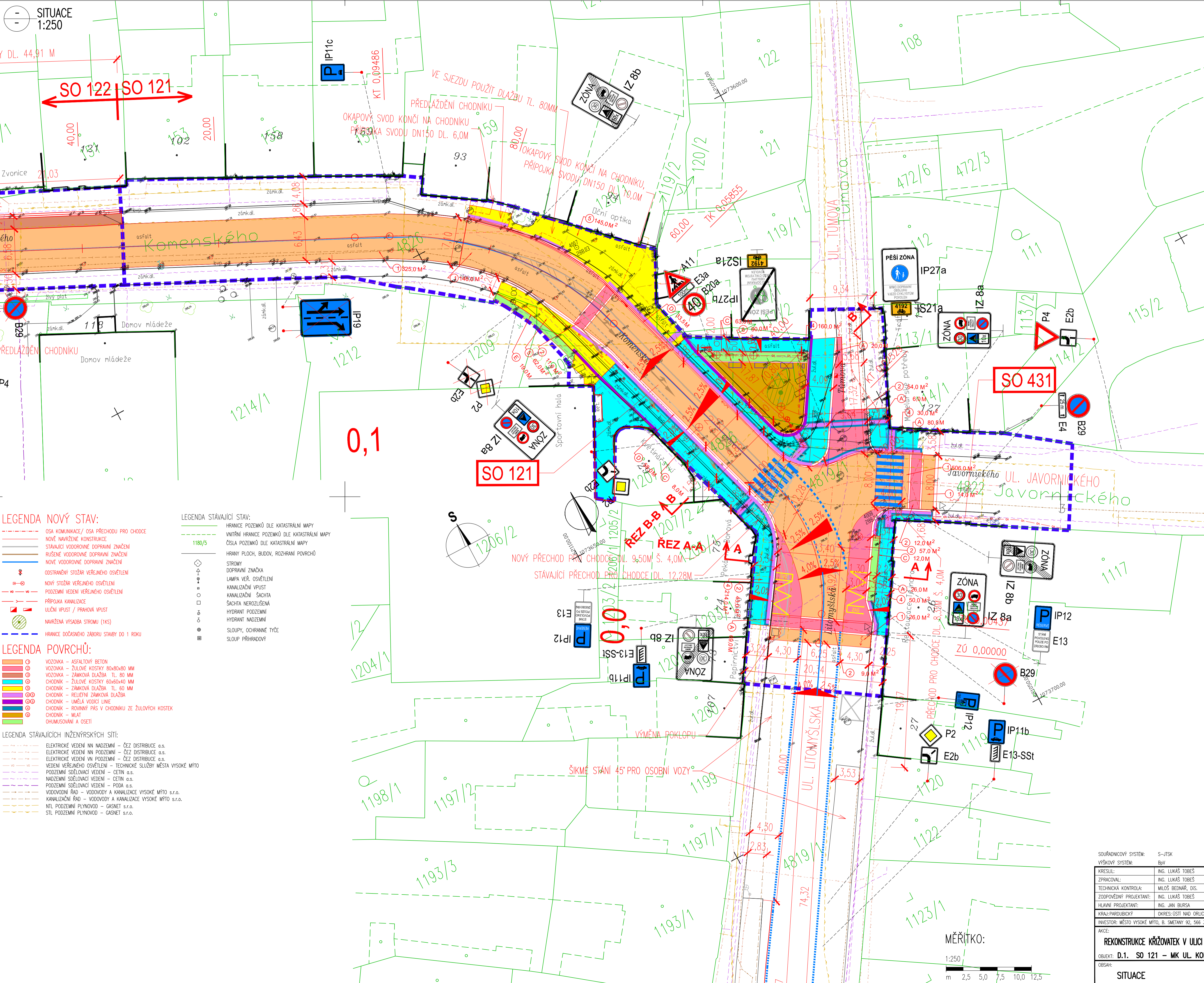


Y DL. 44,91 M
SO 122 SO 121



- LEGENDA NOVÝ STAV:**
- OSA KOMUNIKACE / OSA PŘECHODU PRO CHODCE
 - NOVÉ NAVRŽENÉ KONSTRUKCE
 - STÁVAJÍCÍ VODOROVNÉ DOPRAVNÍ ZNAČENÍ
 - RUŠENÉ VODOROVNÉ DOPRAVNÍ ZNAČENÍ
 - NOVÉ VODOROVNÉ DOPRAVNÍ ZNAČENÍ
 - ODSTRANĚNÝ STOŽAR VEŘEJNÉHO OSVĚTLENÍ
 - NOVÝ STOŽAR VEŘEJNÉHO OSVĚTLENÍ
 - PODZEMNÍ VEDENÍ VEŘEJNÉHO OSVĚTLENÍ
 - PŘÍPOJKA KANALIZACE
 - ULIČNÍ VPUSŤ / PRAHOVÁ VPUSŤ
 - NAVŘZENÁ VÝSADBA STROMŮ (1KS)
 - HRANICE DOČASNÉHO ZÁBORU STAVBY DO 1 ROKU

- LEGENDA STÁVAJÍCÍ STAV:**
- HRANICE POZEMKŮ DLE KATASTRÁLNÍ MAPY
 - VNITŘNÍ HRANICE POZEMKŮ DLE KATASTRÁLNÍ MAPY
 - ČÍSLO POZEMKŮ DLE KATASTRÁLNÍ MAPY
 - HRANY PLOCH, BUDOV, ROZHRANÍ POVRCHŮ
 - STROMY
 - DOPRAVNÍ ZNAČKA
 - LAMPA VEŘ. OSVĚTLENÍ
 - KANALIZAČNÍ VPUSŤ
 - KANALIZAČNÍ ŠACHTA
 - ŠACHTA NEROZLUŠENÁ
 - HYDRANT PODZEMNÍ
 - SLOUPY, OCHRANNÉ TYČE
 - SLOUP PŘÍHRADOVÝ

- LEGENDA POVRCHŮ:**
- VOZOVKA - ASFALTOVÝ BETON
 - VOZOVKA - ŽULOVÉ KOSTKY 80x80x80 MM
 - VOZOVKA - ZÁMKOVÁ DLAŽBA TL. 80 MM
 - CHODNÍK - ŽULOVÉ KOSTKY 80x80x40 MM
 - CHODNÍK - ZÁMKOVÁ DLAŽBA TL. 60 MM
 - CHODNÍK - RELIEFNÍ ZÁMKOVÁ DLAŽBA
 - CHODNÍK - UMĚLÁ VODÍČÍ LÍNE
 - CHODNÍK - ROVNÝ PÁS V CHODNÍKU ZE ŽULOVÝCH KOSTEK
 - CHODNÍK - MLAT
 - OHUMISOVÁNÍ A OSEŤI

- LEGENDA STÁVAJÍCÍCH INŽENÝRSKÝCH SÍTÍ:**
- ELEKTRICKÉ VEDENÍ NN NADZEMNÍ - ČEZ DISTRIBUCE a.s.
 - ELEKTRICKÉ VEDENÍ NN PODZEMNÍ - ČEZ DISTRIBUCE a.s.
 - ELEKTRICKÉ VEDENÍ VN PODZEMNÍ - ČEZ DISTRIBUCE a.s.
 - VEDENÍ VEŘEJNÉHO OSVĚTLENÍ - TECHNICKÉ SLUŽBY MĚSTA VYSOKÉ MÝTO
 - PODZEMNÍ SDĚLOVAČÍ VEDENÍ - CETIN a.s.
 - NADZEMNÍ SDĚLOVAČÍ VEDENÍ - CETIN a.s.
 - PODZEMNÍ SDĚLOVAČÍ VEDENÍ - PŮDA a.s.
 - VODOVODNÝ ŘÁD - VODOVODY A KANALIZACE VYSOKÉ MÝTO s.r.o.
 - KANALIZAČNÍ ŘÁD - VODOVODY A KANALIZACE VYSOKÉ MÝTO s.r.o.
 - NTL PODZEMNÍ PLYNOVOD - GASNĚT s.r.o.
 - STL PODZEMNÍ PLYNOVOD - GASNĚT s.r.o.

SOUŘADNICOVÝ SYSTÉM: S-JTSK		VÝŠKOVÝ SYSTÉM: BvM	
KRESLIL:	ING. LUKÁŠ TOBĚŠ		
ZPRACOVAL:	ING. LUKÁŠ TOBĚŠ		
TECHNICKÁ KONTROLA:	MILOŠ BEDNÁŘ, DIS.		
ZODPOVĚDNÝ PROJEKTANT:	ING. LUKÁŠ TOBĚŠ		
HLAVNÍ PROJEKTANT:	ING. JAN BURSA	KRAJ: PARDUBICKÝ OKRES: ÚSTÍ NAD ORLICI OBEC: VYSOKÁ MÝTO	
STUPEŇ:	DPS+PDPS	INVESTOR: MĚSTO VYSOKÉ MÝTO, B. SMETANÝ 92, 566 32 VYSOKÉ MÝTO	
AKCE:	REKONSTRUKCE KŘÍŽOVATEK V ULICI KOMENSKÉHO, VYSOKÉ MÝTO	ZAK.ČÍSLO:	3012-24-3
OBJEKT:	D.1. SO 121 - MK UL. KOMENSKÉHO X LITOMÝŠLSKÁ	ARCHIVNÍ ČÍSLO:	3012
OBSAH:	SITUACE	DATUM:	09/2024
		FORMÁT:	A4
		MĚŘÍTKO:	1:250
		ČÍSLO SOUPRAVY:	ČÍSLO PŘÍLOHY: D.1.2.

D.1. DPS+PDPS

